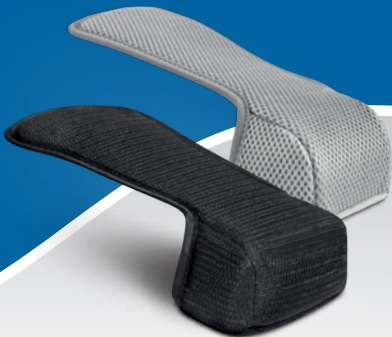


Toe Cap

EN Toe Cap
DE Zehenkappe
ES Puntera
FR Protège-orteils
IT Mascherina salvadita
NL Teenkap
DA Tåkappe
SV Tåkappa
PL Osłona na palce nóg
SL Kapica za nožne prste
HR Kapica za nožne prste
PT Proteção do dedo grande do pé



DARCO

Toe Cap

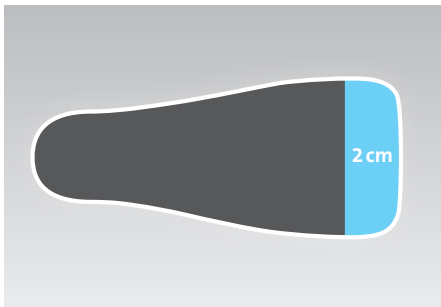
1



2



3



4



EN Instructions for use

Toe Cap | Toe Cap



Important notes

Please always follow these instructions for use. In case of adverse effects (e.g. skin swelling, pressure points, disorders of blood circulation etc.) please tell your doctor. Function and optimum protection are no longer guaranteed if the product is handled incorrectly.

DARCO (Europe) GmbH does not assume any responsibility. Do not wear the product with injured, irritated, damaged or intact skin. You should use bandages or socks, for example.

Purpose

The Toe Cap (photo 1) allows the DARCO orthopaedic aid to be worn in closed form. It protects the foot from cold and dirt and improves comfortable fitting.

Technical data

- Sizes** Available in all corresponding shoe sizes for the products:
Universal fit for right and left: OrthoWedge, TwinShoe®, MedSurg/Pro®, Relief Dual®/Plus, Relief Insert® Walker 2.0/Achill
Right and left version available: WCS®
- Colours** Black (WCS®, OrthoWedge, TwinShoe®, MedSurg/Pro®)
Grey (Relief Dual®/Plus, Relief Insert® Walker 2.0/Achill)
- Materials** WCS®: Elastane / polyester
OrthoWedge, TwinShoe®, MedSurg: Dacron® polyester
MedSurg Pro®: Foam polyester mesh
Relief Dual®/Plus, Relief Insert® Walker 2.0/Achill: Polyester foam, microfibre

EN Use

1. Take out the removable insole of the orthopaedic aid.
2. Remove the hook and loop fastener from the Toe Cap and now remove the white adhesive strip. (photo 2)
3. Then affix the hook and loop fastener parallel to the front edge of the sole onto the inner side of the outsole. Please note that the hook and loop fastener should not be affixed more than a maximum of 2 cm from the front edge of the sole. (photo 3)
4. Now slide the insole together with the Toe Cap into the shoe.
5. Press the insole gently with your hand so that it is fixed securely and close the shoe as usual. (photo 4)

Working life / Lifespan of the product

The lifespan of the product is determined by natural wear and tear due to proper handling / cleaning.


Maintenance

The product does not require maintenance.

Cleaning instructions

The DARCO Toe Cap must be washed by hand.

Disposal

 Dispose of after use. Please dispose of the packaging in an environmentally friendly manner. Dispose of this product after use in accordance with applicable local laws and regulations.

DE Gebrauchsanweisung

Toe Cap | Zehenkappe



Wichtige Hinweise

Beachten Sie bitte immer diese Gebrauchsanweisung. Bei Nebenwirkungen (z. B. Hautschwellung, Druckstellen, Blutzirkulationsstörungen usw.) informieren Sie bitte Ihren Arzt. Bei unsachgemäßer Handhabung des Produkts ist die Funktion und ein optimaler Schutz nicht mehr gewährleistet.

Die DARCO (Europe) GmbH übernimmt hierfür keine Verantwortung. Tragen Sie das Produkt nicht auf verletzter, irritierter, geschädigter oder intakter Haut. Verwenden Sie z. B. Verbandstoffe oder Socken.

Zweckbestimmung

Die Zehenkappe (Bild 1) ermöglicht das Tragen der orthopädischen DARCO Hilfsmittel in geschlossener Form. Sie schützt den Fuß vor Kälte und Schmutz und steigert so den Tragekomfort.

Technische Daten

Größen	Erhältlich in allen passenden Schuhgrößen für die Produkte: Universell rechts und links tragbar: OrthoWedge, TwinShoe®, MedSurg / Pro®, Relief Dual®/Plus, Relief Insert® Walker 2.0 / Achill Rechte und linke Version erhältlich: WCS®
Farbe	Schwarz (WCS®, OrthoWedge, TwinShoe®, MedSurg / Pro®) Grau (Relief Dual®/Plus, Relief Insert® Walker 2.0 / Achill)
Material	WCS®: Elasthan / Polyester OrthoWedge, TwinShoe®, MedSurg: Dacron® Polyester MedSurg Pro®: Foam Polyester Mesh Relief Dual®/Plus, Relief Insert® Walker 2.0 / Achill: Polyesterschaumstoff, Mikrofaser

DE Anwendung

1. Entfernen Sie die herausnehmbare Innensohle des orthopädischen Hilfsmittels.
2. Lösen Sie den Klettverschluss von der Zehenkappe ab und entfernen Sie nun den weißen Klebestreifen. (Bild 2)
3. Kleben Sie nun das Klettband parallel zur vorderen Sohlenkante in die Innenseite der Laufsohle. Bitte beachten Sie, dass das Klettband nicht weiter als maximal 2 cm von der vorderen Sohlenkante entfernt angebracht wird. (Bild 3)
4. Schieben Sie die Innensohle nun samt Zehenkappe in den Schuh ein.
5. Drücken Sie die Innensohle mit der Hand etwas an, um eine sichere Fixierung zu erzielen und verschließen Sie den Schuh wie gewohnt. (Bild 4)

Nutzungs-/Lebensdauer des Produkts

Die Lebensdauer des Produkts wird durch den natürlichen Verschleiß bei sach- und anwendungsgemäßigem Umgang/Reinigung bestimmt.


Wartung

Das Produkt ist wartungsfrei.

Reinigungshinweise

Die DARCO Zehenkappe ist von Hand waschbar.

Entsorgung

 Nach dem Gebrauch wegwerfen. Bitte entsorgen Sie die Verpackung umweltgerecht. Entsorgen Sie das Produkt nach Abschluss der Behandlung gemäß den örtlichen Gesetzen und Verordnungen.

ES Instrucciones de uso

Toe Cap | Puntera



Notas importantes

Observe siempre estas instrucciones de uso. Informe a su médico en caso de reacciones adversas (p.ej., hinchazón de la piel, puntos de presión, trastornos circulatorios, etc.). El uso inadecuado del producto impide garantizar su funcionalidad y una protección óptima.

La empresa DARCO (Europe) GmbH no asume ninguna responsabilidad al respecto. No use el producto sobre piel lesionada, irritada, dañada o no intacta. Utilice, p.ej., vendas o calcetines.

Uso previsto

La puntera (figura 1) permite llevar los dispositivos ortopédicos DARCO cerrados. Protege el pie del frío y la suciedad y aumenta así la comodidad de uso.

Datos técnicos

- Tamaños** Disponibles en todos los tamaños para los productos:
Uso universal en el lado derecho e izquierdo: OrthoWedge, TwinShoe®, MedSurg / Pro®, Relief Dual®/Plus, Relief Insert® Walker 2.0/Achill
Hay disponible una versión derecha e izquierda: WCS®
- Colores** Negro (WCS®, OrthoWedge, TwinShoe®, MedSurg / Pro®)
Gris (Relief Dual®/Plus, Relief Insert® Walker 2.0/Achill)
- Materiales** WCS®: Elastano / poliéster
OrthoWedge, TwinShoe®, MedSurg: Dacron® / poliéster
MedSurg Pro®: Malla de espuma de poliéster
Relief Dual®/Plus, Relief Insert® Walker 2.0/Achill: Espuma de poliéster, microfibra

ES Aplicación

1. Retire la plantilla interior extraíble del dispositivo ortopédico.
2. Desprenda la cinta con cierre de gancho y bucle de la puntera y retire la tira adhesiva blanca. (Figura 2)
3. Adhiera la cinta con cierre de gancho y bucle paralela al borde anterior de la suela, en el lado interior de la misma. Tenga en cuenta de adherir la cinta con cierre de gancho y bucle como máximo 2 cm del borde anterior de la suela. (Figura 3)
4. Introduzca ahora la plantilla junto con la puntera en el zapato..
5. Presione la plantilla ligeramente con la mano para conseguir una fijación segura y cierre el zapato de la forma acostumbrada. (Figura 4)

Duración del uso / vida útil del producto

Si el producto se manipula / limpia adecuadamente, su vida útil estará determinada por el desgaste natural.


Mantenimiento

Este producto no necesita ningún tipo de mantenimiento.

Instrucciones de limpieza

La puntera DARCO se puede lavar a mano.

Eliminación

 Eliminar tras el uso. Elimine el embalaje de manera respetuosa con el medio ambiente. Una vez finalizado el tratamiento, elimine el producto de acuerdo con las leyes y normas locales.

Toe Cap | Protège-orteils



Remarques importantes

Veillez toujours suivre ce mode d'emploi. Veuillez informer votre médecin en cas d'effets indésirables (p.ex. gonflement de la peau, points de pression, troubles de la circulation sanguine, etc.). Le bon fonctionnement du produit et la protection optimale offerte ne sont plus assurés en cas de manipulation incorrecte.

DARCO (Europe) GmbH décline toute responsabilité à cet égard. Ne portez pas le produit sur une peau blessée, irritée, endommagée ou saine. Utilisez par exemple des bandages ou des chaussettes.

Destination

Le protège-orteils (photo 1) permet de porter le dispositif orthopédique DARCO fermé. L'embout protège le pied du froid et saleté et par cela améliore le confort et la portabilité.

Caractéristiques techniques

- Pointures** Existe dans toutes les pointures adaptées pour les produits :
Peut se porter de façon universelle à droite et à gauche : OrthoWedge, TwinShoe®, MedSurg / Pro®, Relief Dual®/Plus, Relief Insert® Walker 2.0 / Achill
Version droite et gauche disponible : WCS®
- Coloris** Noir (WCS®, OrthoWedge, TwinShoe®, MedSurg / Pro®)
Gris (Relief Dual®/Plus, Relief Insert® Walker 2.0 / Achill)
- Matériaux** WCS® : Élasthane / Polyester
OrthoWedge, TwinShoe®, MedSurg : Polyester Dacron®
MedSurg Pro® : Maille en mousse polyester
Relief Dual®/Plus, Relief Insert® Walker 2.0 / Achill : Mousse de polyester, microfibres

FR Utilisation

1. Retirez la semelle intérieure amovible du dispositif orthopédique.
2. Desserrez la fermeture auto-agrippante du protège-orteils et retirez à présent la bande adhésive blanche. (Photo 2)
3. Collez la bande auto-agrippante parallèlement au bord de semelle avant dans la partie intérieure de la semelle. Notez que la bande auto-agrippante ne doit pas être posée à plus de 2 cm maximum du bord de semelle avant. (Photo 3)
4. Insérez à présent la semelle intérieure ainsi que le protège-orteils dans la chaussure.
5. Appuyez légèrement sur la semelle intérieure avec la main pour obtenir une fixation sûre et fermez la chaussure selon la procédure habituelle. (Photo 4)

Durée d'utilisation / de vie du produit

La durée de vie du produit dépend de l'usure naturelle se produisant dans le cadre d'une utilisation et d'un nettoyage conformes.

Entretien

Le produit ne nécessite pas d'entretien.

Consignes pour le lavage

Le protège-orteils DARCO est lavable à la main.

Élimination



Éliminer après utilisation. L'emballage doit être éliminé conformément à la législation sur la protection de l'environnement. Éliminez le produit après l'arrêt du traitement selon les lois et réglementations locales.

IT Istruzioni per l'uso

Toe Cap | Mascherina salvadita



Note importanti

Seguire sempre queste istruzioni per l'uso. In presenza di effetti indesiderati (ad es. rigonfiamento della pelle, compressioni, disturbi della circolazione sanguigna ecc.), informare il proprio medico. La protezione ottimale e il funzionamento non sono più garantiti in caso di utilizzo scorretto del dispositivo.

La DARCO (Europa) GmbH declina qualsiasi responsabilità in merito. Non indossare il dispositivo su cute lesa, irritata, danneggiata o intatta. Usare, ad esempio, materiali per medicazione o calzini.

Destinazione d'uso

La mascherina salvadita Toe Cap DARCO (Fig. 1) consente di indossare gli ausili ortopedici DARCO chiusi. Protegge il piede dal freddo e dallo sporco per un maggiore comfort.

Dati tecnici

Misure

Disponibile in tutte le misure per i prodotti:

Indossabile sia a destra che a sinistra: OrthoWedge, TwinShoe®, MedSurg / Pro®, Relief Dual®/Plus, Relief Insert® Walker 2.0 / Achill

Disponibile in versione destra e sinistra: WCS®

Colori

Nero (WCS®, OrthoWedge, TwinShoe®, MedSurg / Pro®)

Grigio (Relief Dual®/Plus, Relief Insert® Walker 2.0 / Achill)

Materiali

WCS®: Elastan / Poliestere

OrthoWedge, TwinShoe®, MedSurg: Poliestere Dacron®

MedSurg Pro®: Maglia di poliestere espanso

Relief Dual®/Plus, Relief Insert® Walker 2.0 / Achill: Tessuto di poliestere espanso, microfibra

IT Applicazione

1. Rimuovere la soletta amovibile dell'ausilio ortopedico.
2. Staccare la chiusura a strappo dalla mascherina salvadita e togliere la striscia adesiva bianca. (Fig. 2)
3. Ora applicare la fascetta a strappo parallelamente al bordo anteriore della suola nel lato interno della suola. La fascetta a strappo non deve essere applicata oltre un massimo di 2 cm dal bordo anteriore della suola. (Fig. 3)
4. Introdurre quindi la soletta con la mascherina salvadita nella calzatura.
5. Premere leggermente la soletta con la mano per ottenere un fissaggio sicuro e chiudere la calzatura come al solito. (Fig. 4)

Durata di utilizzo / Vita del dispositivo

La durata di vita del dispositivo medico usato e lavato correttamente e in conformità alle istruzioni è definita dalla normale usura.


Manutenzione

Il dispositivo non richiede manutenzione.

Indicazioni per la pulizia

La mascherina salvadita DARCO è lavabile a mano.

Smaltimento

 Smaltire dopo l'uso. Si prega di smaltire l'imballaggio nel rispetto dell'ambiente. Smaltire questo prodotto al termine del trattamento in conformità con le disposizioni e le ordinanze locali.

NL Gebruiksaanwijzing

Toe Cap | Teenkap



Belangrijke opmerkingen

Volg altijd deze gebruiksaanwijzing. Als er bijwerkingen optreden (bijv. zwelling van de huid, drukplekken, bloedsomloopstoornissen enz.), raadpleeg dan uw arts. Bij ondeskundig gebruik van dit product zijn de functie en optimale bescherming niet meer gegarandeerd.

DARCO (Europe) GmbH is hiervoor niet verantwoordelijk. Draag het product niet op een verwonde, geïrriteerde, beschadigde of intacte huid. Gebruik bijv. verbandmiddelen of sokken.

Beoogd gebruik

Met de teenkap (afb. 1) kunnen de DARCO-hulpmiddelen in gesloten vorm worden gedragen. Hij beschermt de voet tegen kou en vuil en vergroot daardoor het draagcomfort.

Technische gegevens

- Maten** Verkrijgbaar in alle passende schoenmaten voor de producten:
Universele pasvorm voor zowel rechts als links: OrthoWedge, TwinShoe®, MedSurg / Pro®, Relief Dual®/Plus, Relief Insert® Walker 2.0 / Achill
Rechter en linker versie verkrijgbaar: WCS®
- Kleuren** Zwart (WCS®, OrthoWedge, TwinShoe®, MedSurg / Pro®)
Grijs (Relief Dual®/Plus, Relief Insert® Walker 2.0 / Achill)
- Materialen** WCS®: Elastaan, polyester
OrthoWedge, TwinShoe®, MedSurg: Dacron®-polyester
MedSurg Pro®: Mesh van polyesterschuim
Relief Dual®/Plus, Relief Insert® Walker 2.0 / Achill: Polyesterschuim, microvezel

NL Gebruik

1. Verwijder de uitneembare binnenzool van dit orthopedische hulpmiddel.
2. Trek de klittenbandsluiting los van de teenkap en verwijder de witte plakstrip. (Afbeelding 2)
3. Plak nu het klittenband evenwijdig aan de voorkant van de zool aan de binnenkant van de loopzool. Let op dat het klittenband niet meer dan 2 cm vanaf de voorkant van de zool wordt aangebracht. (Afbeelding 3)
4. Schuif de binnenzool nu samen met de teenkap in de schoen.
5. Druk de binnenzool met de hand een beetje aan om hem goed te fixeren en maak de schoen op de gebruikelijke manier dicht. (Afbeelding 4)

Gebruiks-/ levensduur van het product

De levensduur van het product wordt bepaald door de natuurlijke slijtage, onder voorwaarde dat reiniging en omgang met het product correct en overeenkomstig het beoogde gebruik plaatsvinden.

Onderhoud

Het product is onderhoudsvrij.

Reinigingsinstructies

De DARCO-teenkap kan op de hand worden gewassen.

Verwijdering



Na gebruik weggooien. Gooi de verpakking op een milieuvriendelijke manier weg. Na afloop van de behandeling moet dit product met het afval worden afgevoerd volgens de lokale wetten en regels.

DA Brugsanvisning

Toe Cap | Tåkappe



Vigtige bemærkninger

Overhold altid denne brugsanvisning. I tilfælde af bivirkninger (f.eks. hævelser, tryksteder, blodcirkulationsforstyrrelser osv.) bedes du henvende dig til din læge. Ved ukorrekt håndtering af produktet kan der ikke længere garanteres for korrekt funktion og optimal beskyttelse.

DARCO (Europe) GmbH påtager sig intet ansvar herfor. Produktet må ikke bæres på kvæstet, irriteret, skadet eller intakt hud. Du skal f.eks. bruge bandager eller sokker.

Formål

Tåkappen (fig. 1) gør det muligt at anvende ortopædiske DARCO-hjælpemidler i lukket form. De beskytter foden mod kulde og snavs og øger dermed bærekomforten.

Tekniske data

- Størrelser** Fås i alle passende skostørrelser til produkterne:
Kan bæres universalt på højre og venstre side: OrthoWedge, TwinShoe®, MedSurg / Pro®, Relief Dual®/Plus, Relief Insert® Walker 2.0 / Achill
Fås i højre og venstre udgave: WCS®
- Farver** Sort (WCS®, OrthoWedge, TwinShoe®, MedSurg / Pro®)
Grå (Relief Dual®/Plus, Relief Insert® Walker 2.0 / Achill)
- Materialer** WCS®: Elastan / polyester
OrthoWedge, TwinShoe®, MedSurg: Dacron® polyester
MedSurg Pro®: Foam Polyester Mesh
Relief Dual®/Plus, Relief Insert® Walker 2.0 / Achill: Polyesterskum, mikrofibre

DA Anvendelse

1. Fjern den udtagelige indersål til det ortopædiske hjælpemiddel.
2. Løsn burrebåndet fra tåkappen, og fjern nu den hvide klæbestrimmel. (Fig. 2)
3. Klæb nu burrebåndet parallelt med den forreste sålkant på indersiden af ydersålen. Vær opmærksom på, at burrebåndet ikke anbringes længere end maksimalt 2 cm fra den forreste sålkant. (Fig. 3)
4. Skub nu indersålen samt tåkappen ind i skoen.
5. Tryk indersålen lidt mod med hånden for at opnå en sikker fiksering, og luk skoen som normalt. (Fig. 4)

Produktets funktionstid / Levetid

Produktets levetid bestemmes af naturlig slitage som følge af korrekt håndtering / rengøring.

Vedligeholdelse

Produktet kræver ingen vedligeholdelse.

Rengøringsanvisninger

DARCO-tåkappen kan vaskes i hånden.

Bortskaffelse



Bortskaffes efter brug. Bortskaf emballagen miljøvenligt. Bortskaf produktet efter behandlingens afslutning iht. de lokale love og forskrifter.

Toe Cap | Tåkappa



Viktig information

Beakta alltid denna bruksanvisning. Informera läkaren om du får biverkningar (till exempel hudsvullnad, tryckställen, blodcirkulationsstörningar osv.). Vid felaktig hantering av produkten kan funktion och optimalt skydd inte längre garanteras.

DARCO (Europe) GmbH tar inget ansvar för detta. Använd inte produkten på skadad, irriterad eller intakt hud. Använd till exempel förband eller sockor.

Avsedd användning

Tåkappan (bild 1) ger dig möjlighet att stänga DARCO-skorna när du bär dem. De skyddar foten mot kyla och smuts så att komforten ökar.

Tekniska data

Storlekar

Finns i alla lämpliga skostorlekar för följande produkter:

Kan användas universellt på höger och vänster sida: OrthoWedge, TwinShoe®, MedSurg / Pro®, Relief Dual®/Plus, Relief Insert® Walker 2.0 / Achill

Finns i höger- och vänsterversion: WCS®

Färger

Svart (WCS®, OrthoWedge, TwinShoe®, MedSurg / Pro®)

Grå (Relief Dual®/Plus, Relief Insert® Walker 2.0 / Achill)

Material

WCS®: Elastan / polyester

OrthoWedge, TwinShoe®, MedSurg: Dacron® polyester

MedSurg Pro®: Nät av polyesterskum

Relief Dual®/Plus, Relief Insert® Walker 2.0 / Achill: Polyesterskum, mikrofiber

SV Användning

1. Ta ut den löstagbara innersulan ur ortopedihjälpmålet.
2. Lossa kardborrbandet från tåkappan. Avlägsna sedan den vita tejprensan. (Bild 2)
3. Sätt dit kardborrbandet parallellt med den främre sulkanten på insidan av yttersulan. Observera att kardborrbandet inte får placeras med än 2 cm från den främre sulkanten. (Bild 3)
4. Skjut nu in innersulan och tåkappan i skon.
5. Tryck till innersulan så att den fixeras ordentligt. Stäng sedan skon som vanligt. (Bild 4)

Produktens användningstid / Livslängd

Den medicintekniska produktens livslängd beror på naturligt slitage vid korrekt användning och rengöring.


Underhåll

Produkten är underhållsfri.

Rengöringsanvisning

DARCO-tåkappan kan handtvättas.

Kassering

 Kastas efter användning. Kassera förpackningen på ett miljövänligt sätt. Kassera produkten efter användning enligt lokala lagar och föreskrifter.

PL Instrukcja użycia

Toe Cap | Osłona na palce nóg



Ważne uwagi

Należy zawsze przestrzegać instrukcji użycia. W przypadku wystąpienia działań niepożądanych (np. obrzęku skóry, odcisków, zaburzeń krążenia krwi itp.) należy poinformować lekarza. W przypadku nieprawidłowego obchodzenia się z produktem nie można już zagwarantować jego działania ani optymalnej ochrony.

Firma DARCO (Europe) GmbH nie przejmuje żadnej odpowiedzialności. Nie nosić produktu na zranionej, podrażnionej, uszkodzonej lub naruszonej skórze. Używać np. opatrunków lub skarpetek.

Przeznaczenie

Osłona na palce nóg (zdjęcie 1) umożliwia noszenie ortopedycznych środków pomocniczych DARCO w postaci zamkniętej. Chroni ona stopę przed zimnem i brudem i dzięki temu zwiększa komfort noszenia.

Dane techniczne

Rozmiary	Produkt dostępny we wszystkich pasujących rozmiarach butów dla produktów: Można nosić uniwersalnie po prawej i lewej stronie: OrthoWedge, TwinShoe®, MedSurg / Pro®, Relief Dual®/Plus, Relief Insert® Walker 2.0 / Achill Dostępna wersja na prawą i lewą stopę: WCS®
Kolory	Czarny (WCS®, OrthoWedge, TwinShoe®, MedSurg / Pro®) Szary (Relief Dual®/Plus, Relief Insert® Walker 2.0 / Achill)
Materiały	WCS®: Elastan / Poliester OrthoWedge, TwinShoe®, MedSurg: Dacron® poliester MedSurg Pro®: Foam Polyester Mesh Relief Dual®/Plus, Relief Insert® Walker 2.0 / Achill: Tworzywo piankowe z poliestru, mikrowłókna

PL Stosowanie

1. Wyjąć wyjmowaną podeszwę wewnętrzną/wkładkę ortopedycznego środka pomocniczego.
2. Odczepić zapięcie na rzep od osłony na palce nóg i usunąć teraz biały pasek klejący. (zdjęcie 2)
3. Taśmę na rzep przykleić teraz równoległe do przedniej krawędzi wkładki po stronie wewnętrznej podeszwy. Należy zwrócić uwagę, aby taśma na rzep nie była umieszczona nie dalej niż maksymalnie 2 cm od przedniej krawędzi wkładki. (zdjęcie 3)
4. Teraz wsunąć wkładkę razem z osłoną na palce nóg do buta.
5. Nieznacznie docisnąć wkładkę ręką, aby uzyskać bezpieczne umocowanie. Następnie zamknąć jak zwykle but. (zdjęcie 4)

Użytkowanie / Trwałość produktu

Trwałość produktu zależy od naturalnego zużycia podczas właściwego i zgodnego z przeznaczeniem obchodzenia się z nim / czyszczenia.

Konserwacja

Produkt nie wymaga konserwacji.

Instrukcja czyszczenia

Ostonę na palce nóg DARCO można prać ręcznie.

Utylizacja



Wyrzucić po użyciu. Zutyliżować opakowanie w sposób przyjazny dla środowiska. Po zakończeniu leczenia należy zutyliżować produkt zgodnie z lokalnymi przepisami.

SL Navodila za uporabo

Toe Cap | Kapica za nožne prste



Pomembni napotki

Vedno upoštevajte ta navodila za uporabo. Če se pojavijo neželeni učinki (npr. otekanje kože, otiščanci, motnje krvnega obtoka itd.), o tem obvestite svojega zdravnika. Če z izdelkom ravnate nepravilno, njegovega delovanja in optimalne zaščite ni več mogoče zagotoviti.

Družba DARCO (Europe) GmbH za to ne prevzema odgovornosti. Izdelka ne nosite na ranjeni, razdraženi ali poškodovani ali nepoškodovani koži. Uporabljajte na primer povoje ali nogavice.

Namenska raba

Kapica za nožne prste (slika 1) uporabniku ortopedskega pripomočka DARCO omogoča, da čevlji nosi kot zaprt čevlji. Stopalo varuje pred mrazom in umazanijo ter poveča udobje nošenja.

Tehnični podatki

Velikosti Na voljo v vseh ujemajočih se velikostih čevljev za izdelke:
Univerzalno možnost nošenja na desni in levi strani: OrthoWedge, TwinShoe®, MedSurg / Pro®, Relief Dual®/Plus, Relief Insert® Walker 2.0 / Achill
Na voljo sta leva in desna različica: WCS®

Barve Črna (WCS®, OrthoWedge, TwinShoe®, MedSurg / Pro®)
Siva (Relief Dual®/Plus, Relief Insert® Walker 2.0 / Achill)

Materiali WCS®: Elastan / poliester
OrthoWedge, TwinShoe®, MedSurg: Dacron® poliester
MedSurg Pro®: Penasta poliestrska mreža
Relief Dual®/Plus, Relief Insert® Walker 2.0 / Achill: Poliestrska pena, mikrovlakna

SL Uporaba

1. Odstranite snemljiv notranji podplat ortopedskega pripomočka.
2. Odprite trak na ježka kapice za nožne prste in odstranite nalepljeni beli trak. (slika 2)
3. Sedaj pritrdite trak na ježka vzporedno s sprednjim robom podplata na notranjo stran podplata. Upoštevajte, da traku na ježka ne smete pritrditi več kot maksimalno 2 cm od sprednjega roba podplata. (slika 3).
4. Notranji podplat sedaj skupaj s kapico za nožne prste potisnite v čevelj.
5. Z roko nekoliko pritisnite na notranji podplat, da dosežete čvrsto pritrditev in čevelj zapnete, kot je zaželeno. (slika 4).

Uporabna / življenjska doba izdelka

Pri pravilnem ravnanju / čiščenju izdelka je življenjska doba tega pripomočka odvisna od naravne obrabe.

Vzdrževanje

Izdelka ni treba vzdrževati.

Navodila za čiščenje

Kapica za nožne prste DARCO je primerna za ročno pranje.

Odstranjanje



Po uporabi zavržite. Embalažo zavržite na okolju prijazen način. Izdelek po koncu tretmaja zavržite v skladu z lokalnimi zakoni in predpisi.

HR Upute za uporabu

Toe Cap | Kapica za nožne prste



Važne napomene

Uvijek se pridržavajte ovih uputa za uporabu. U slučaju nuspojava (npr. oticanja kože, mjesta pritiska na koži, ometanja cirkulacije krvi itd.) obavijestite svog liječnika. U slučaju nepropisnog rukovanja proizvodom funkcija i optimalna zaštita više nisu zajamčene.

Vrtka DARCO (Europe) GmbH za to ne preuzima nikakvu odgovornost. Nemojte nositi ovaj proizvod na ozlijeđenoj, nadraženoj ili oštećenoj koži. Upotrijebite npr. zavoje ili čarape.

Svrha primjene

Kapica za nožne prste (slika 1) omogućuje nošenje ortopedskih pomagala DARCO u zatvorenom obliku. Ona štiti stopalo od hladnoće i prljavštine, čime povećava udobnost nošenja.

Tehnički podatci

Veličine Dostupno u svim odgovarajućim veličinama obuće za proizvode:
Univerzalno odgovara za nošenje na desnoj i lijevoj strani: OrthoWedge, TwinShoe®, MedSurg / Pro®, Relief Dual®/Plus, Relief Insert® Walker 2.0 / Achill
Dostupno u desnoj i lijevoj verziji: WCS®

Boje Crna (WCS®, OrthoWedge, TwinShoe®, MedSurg / Pro®)
Siva (Relief Dual®/Plus, Relief Insert® Walker 2.0 / Achill)

Materijali WCS®: Elastan / poliester
OrthoWedge, TwinShoe®, MedSurg: Dacron® poliester
MedSurg Pro®: Mrežica od pjene i poliester
Relief Dual®/Plus, Relief Insert® Walker 2.0 / Achill: Polieterska pjena, mikrovlakna

HR Primjena

1. Izvadite uklonjivi unutarnji potplat ortopedskog pomagala.
2. Otvorite čičak zatvarač kapice za nožne prste i uklonite bijelu ljepljivu traku. (slika 2)
3. Potom zalijepite čičak traku paralelno s prednjim rubom potplata na unutarnju stranu vanjskog potplata. Molimo imajte na umu to da je čičak traka postavljena tako da je udaljena ne više od maksimalno 2 cm od prednjeg ruba potplata. (slika 3)
4. Sad u cipelu gurnite unutarnji potplat zajedno s kapicom za nožne prste.
5. Rukom malo pritisnite unutarnji potplat kako biste sigurno fiksirali i zatvorite cipelu na uobičajen način. (slika 4)

Trajanje korištenja / Životni vijek proizvoda

Životni vijek ovog proizvoda ovisi o prirodnom habanju pri propisnoj primjeni i čišćenju te primjeni i čišćenju u skladu s namjenom.

Održavanje

Za ovaj proizvod nije potrebno održavanje.

Napomene za čišćenje

Kapica za nožne prste DARCO može se prati ručno.

Zbrinjavanje



Bacite nakon uporabe. Pakiranje zbrinite na otpad na ekološki prihvatljiv način. Zbrinite proizvod nakon dovršetka tretmana u skladu s lokalnim zakonima i propisima.

PT Indicação de utilização

Toe Cap | Proteção do dedo grande do pé



Notas importantes

Observar sempre esta indicação de utilização. Em caso de efeitos secundários (p. ex., inchaço da pele, marcas de pressão, perturbações da circulação sanguínea, etc.), informar o médico. Em wcaso de uma utilização incorreta do produto, deixa de estar garantida a sua função, bem como a proteção ideal.

A DARCO (Europe) GmbH não assume aqui qualquer responsabilidade. Não use o produto diretamente sobre pele ferida, irritada, lesionada ou mesmo intacta. Use, por ex., ligaduras ou meias.

Finalidade

A proteção do dedo grande do pé (figura 1) permite a utilização das ortóteses DARCO fechadas. Protege o pé do frio e da sujidade, aumentando assim o conforto de utilização.

Dados técnicos

Tamanhos Disponível em todos os tamanhos do sapato para os dispositivos:
De utilização universal à esquerda ou à direita: OrthoWedge, TwinShoe®, MedSurg / Pro®, Relief Dual®/Plus, Relief Insert® Walker 2.0 / Achill
Disponível nas variantes esquerda e direita: WCS®

Cores Preto (WCS®, OrthoWedge, TwinShoe®, MedSurg / Pro®)
Cinzento (Relief Dual®/Plus, Relief Insert® Walker 2.0 / Achill)

Material WCS®: Elastano / poliéster
OrthoWedge, TwinShoe®, MedSurg: Poliéster Dacron®
MedSurg Pro®: Foam Polyester Mesh
Relief Dual®/Plus, Relief Insert® Walker 2.0 / Achill: Espuma de poliéster, microfibra

PT Aplicação

1. Remova a palmilha amovível da ortótese.
2. Solte a tira autoaderente da proteção do dedo grande do pé e retire agora a fita aderente branca. (Fig. 2)
3. Prenda agora a tira autoaderente no lado interior da sola, paralelamente à borda interior da sola. Preste atenção para que a tira autoaderente não seja colocada a uma distância superior a 2 cm da borda dianteira da sola. (Fig. 3)
4. Insira agora a palmilha no sapato, juntamente com a proteção do dedo grande do pé.
5. Pressione um pouco a palmilha com a mão para baixo para conseguir uma fixação segura e feche o sapato como de costume. (Fig. 4)

Tempo de utilização / Vida útil do produto

A vida útil do dispositivo é determinada pelo desgaste natural causado pelo manuseamento / limpeza adequados.

Manutenção

O produto dispensa a manutenção.

Indicações de limpeza

A proteção do dedo grande do pé DARCO pode ser lavada à mão.

Eliminação



Descartar depois da utilização. Eliminar a embalagem de forma ecológica. Eliminar o produto depois de concluir o tratamento de acordo com as legislações e regulamentos locais.

UDI

EN Unique Device Identifier
DE Produktidentifizierungsnummer
ES Identificador único del producto
FR Identifiant unique des dispositifs
IT Identificatore univoco del dispositivo
NL Unieke identificatie van het hulpmiddel

DA Unik identifikator på udstyret
SV Unik produktidentifiering
PL Unikalny identyfikator urządzenia
SL Edinstveni identifikator pripomočka
HR Jedinstveni identifikator proizvoda
PT Identificador único do dispositivo



ALGEOS

A. Algeo Ltd
Sheridan House
Bridge Industrial Estate
Speke Hall Road
Liverpool
L24 9HB, UK

+44 (0)151 448 1228
+44 (0)151 448 1008
algeos.com
info@algeos.com



DARCO (Europe) GmbH
Gewerbegebiet 18
82399 Raisting | Germany
Telefon +49 8807 9228-0 | Fax -22
info@darco.de | www.darco.de



Made in China

2022-05-05 Rev. 01