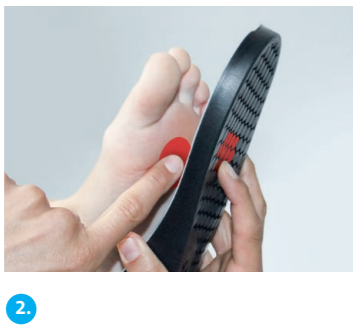
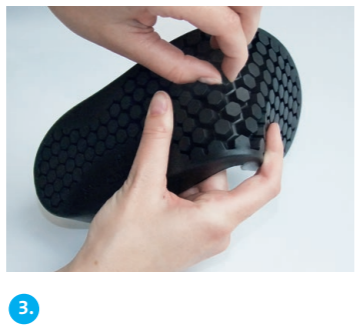


1.



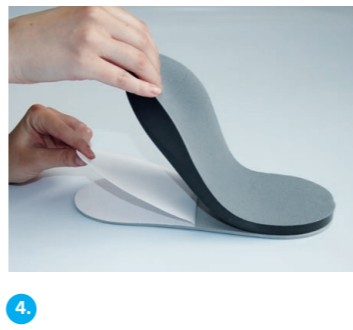
2.



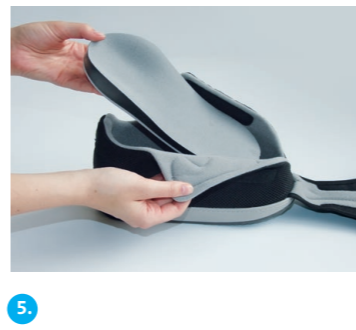
3.



4.



5.



**USA/GB Instructions for use**

**PegContour® Insole**  
Off-loading Cushion Insole

The PegContour® Insole is an effective, three-dimensional insole system for redistribution of plantar pressure. Removal of single pegs enables customization – postoperatively or for acute wound care. A thin layer made of EVA (sole base) stabilises the off-loading area, and keeps the remaining pegs in place. The lateral and medial longitudinal arch and the proximal transverse arch provide optimal pressure redistribution. The pressure is reduced by up to 55%.

**Recommendations for use**

1. Remove the grey or black original sole from the shoe (fig. 1).
2. Determine the area of the foot that needs relief (fig. 2).
3. Carefully remove the pegs at the site at which the pressure should be relieved (fig. 3). Use a suitable tool for this or remove the pegs by hand.
4. Remove the anti-adhesive paper and carefully affix the complete surface of the sole base (supplied) to the pegs. Thus, the pegs are fixed around the pressure relief zone. This ensures that the area needing relief does not shift (fig. 4).
5. Reinsert the adapted PegContour® Sole in the shoe with the affixed sole base facing downwards (fig. 5).
6. Fitting finished.

**Indication**

- > for use after hallux valgus and small toe surgeries (Austin, Akin, Scarf, Weil, Hohmann, etc.)
- > talipes valgus, flat foot, splayfoot
- > angioneuropathic changes of the foot in combination with mild foot deformities

**Additional indications for the blue sole**

- For selective off-loading for:
- > plantar lesions
- > plantar ulcers / ulcer prevention
- > pressure points

**Additional indications for the black sole**

- > healing of ulcers in the heel area (rearfoot ulcers)
- > heel spurs (plantar fasciitis)
- > heel wounds
- > postoperative use and treatment of the heel

**Contraindication**

- > open fractures
- > marked foot deformities of the diabetic foot

**Cleaning instructions**

The sole can be cleaned with water at approx. 30° C or lukewarm water or with conventional disinfectants. Do not dry the sole on a heating unit; instead allow it to dry at room temperature.

**Technical data**

- Size:**
- > available in six or seven sizes
- > right and left version available

The insole is available in the corresponding sizes for the following aids with the pegs in one of two colours (blue or black – according to the model):

- > AllRound Shoe® – Closed Wound Care Shoe
- > Relief Dual® – Off-loading Shoe
- > MedSurg, MedSurg Pro® – Healing Shoe

**Material:**

The insole with a height of 15 mm is made of polyurethane. The sole covering is made of polyester. The separate sole base is made of EVA (40° Shore).

**Maintenance:**

The product does not require maintenance.

**Construction features:**

The PegContour® Insole, made 100% from PU material, provides perfect pressure redistribution with its transverse arch as well as medial and lateral longitudinal arch. The lengthwise and crosswise sole covering provides a high level of wearing comfort. Easy removal of single pegs enables selective work. A thin sole stabilises the off-loading area, and keeps the remaining pegs in place.

**Caution**

Please always follow these instructions for use. In case of adverse effects (e.g. skin swelling, pressure points, disorders of blood circulation etc.) please tell your doctor. The function and optimal protection are no longer guaranteed if the product is incorrectly used. Signs of fatigue can occur in the cover layer when there is a large gap. This appliance, together with a special shoe, is intended to assist you in your recovery and should only be used as prescribed by (or in consultation with) your doctor or medical specialist. DARCO (Europe) GmbH does not assume any responsibility. It is recommended that dressings or socks are worn. We recommend that you do not drive a vehicle while you are wearing this aid in a special shoe. Take extreme caution and go more slowly than usual. This aid is intended for single-patient use only.

**D Gebrauchshinweis**

**PegContour® Insole**  
Waben-Weichbettungseinlegesohle

Die PegContour® Insole ist ein effektives, dreidimensionales Einlagensystem zur plantaren Druckumverteilung. Die einzeln herausnehmbaren Waben (Pegs) erlauben eine individuelle Anpassung – postoperativ oder zur akuten Wundversorgung. Eine dünne Schicht aus EVA (Sohlenboden) fixiert den bearbeiteten Bereich und verhindert ein Verrutschen der angrenzenden Waben. Die laterale und mediale Längswölbung sowie die proximale Querswölbung gewährleisten eine ideale Lastumverteilung. Der Druck wird bis zu 55% reduziert.

**Anwendungsempfehlung**

1. Entfernen Sie die graue bzw. schwarze Original-Sohle aus dem Schuh (Bild 1).
2. Bestimmen Sie den zu entlastenden Bereich (Bild 2).
3. Entfernen Sie vorsichtig die Waben (Pegs) an der Stelle, an der die Druckentlastung stattfinden soll (Bild 3).
4. Entfernen Sie das Trägerpapier und kleben Sie den Sohlenboden (im Lieferumfang enthalten) vollständig auf die Waben. Somit werden die Waben um die Entlastungszone herum fixiert, dies gewährleistet, dass der zu entlastende Bereich nicht verändert wird (Bild 4).
5. Legen Sie die angepasste PegContour® Sohle mit dem aufgeklebten Sohlenboden nach unten wieder in den Schuh ein (Bild 5).
6. Fertige Anlage.

**Indikation**

- > nach Hallux Valgus- und Kleinzehen-Operationen (Austin, Akin, Scarf, Weil, Hohmann etc.)
- > Knick-, Senk-, Spreizfuß
- > Angio-neuropathische Fußveränderungen in Kombination mit milden Fußdeformitäten

**zusätzliche Indikationen für die blaue Sohle**

- Zur gezielten Druckumverteilung bei:
- > plantaren Läsionen
- > plantaren Ulcera / Ulcus-Prävention
- > Hyperpressionsstellen

**zusätzliche Indikationen für die schwarze Sohle**

- > Abheilung von Ulcera im Fersenbereich (Rückfußulcera)
- > Fersensporn (plantare Fasciitis)
- > Fersenschwunden
- > postoperative Anwendungen und Versorgungen an der Ferse

**Kontraindikation**

- > offene Frakturen
- > ausgeprägte Fußdeformitäten des diabetischen Fußes

**Reinigungshinweise**

Die Sohle kann mit ca. 30° C bzw. lauwarmen Wasser oder mit handelsüblichen Desinfektionsmitteln gereinigt werden. Trocknen Sie die Sohle nicht auf der Heizung, sondern lassen Sie diese bei Raumtemperatur trocknen.

**Technische Daten**

**Größe:**

- > in sechs bzw. sieben Größen erhältlich
- > rechte und linke Version erhältlich

Die Innensohle ist in zwei unterschiedlichen Farben der Waben (blau oder schwarz – je nach Modell) für folgende Hilfsmittel in den entsprechenden Größen erhältlich:

- > AllRound Shoe® – Geschlossener Langzeitverbandschuh
- > Relief Dual® – Fußteilentlastungsschuh
- > MedSurg, MedSurg Pro® – Verbandschuh

**Materialien:**

Die 15 mm hohe Innensohle besteht aus Polyurethan. Der Sohlenbezug besteht aus Polyester. Der separate Sohlenboden besteht aus EVA (40° Shore).

**Wartung:**

Das Produkt ist wartungsfrei.

**Konstruktionsmerkmale:**

Die PegContour® Insole aus 100%-igem PU Material bietet mit einer Quer- sowie medialen und lateralen Längswölbung eine perfekte Druckumverteilung. Der längs- und querelastische Sohlenbezug bietet einen hohen Tragekomfort. Das einfache Herausnehmen einzelner Waben erlaubt ein punktuell arbeiten. Eine dünne Sohle fixiert den bearbeiteten Bereich und verhindert ein Verrutschen der angrenzenden Waben.

**Vorsicht**

Beachten Sie bitte immer diese Gebrauchsanweisung. Bei Nebenwirkungen (z. B. Hautschwellung, Druckstellen, Blutzirkulationsstörungen usw.) informieren Sie bitte Ihren Arzt. Bei unsachgemäßer Handhabung des Produkts ist die Funktion und ein optimaler Schutz nicht mehr gewährleistet. Bei großflächiger Aussparung kann es zu Ermüdungsscheinungen der Deckschicht kommen. Dieses Hilfsmittel dient in Kombination mit einem speziellen Schuh der Genesung und ist ausschließlich unter der Anleitung Ihres Arztes oder einer medizinischen Fachkraft (bzw. in Rücksprache) zu verwenden. Die DARCO (Europe) GmbH übernimmt hierfür keine Verantwortung. Das Tragen von Verbandstoffen oder Socken wird empfohlen. Während Sie dieses Hilfsmittel in einem Spezialschuh tragen, empfehlen wir Ihnen, kein Fahrzeug zu steuern. Seien Sie äußerst vorsichtig und gehen Sie langsamer als gewohnt. Dieses Hilfsmittel ist nur für die Anwendung an einem einzelnen Patienten vorgesehen.

**E Instrucciones de uso**

**Plantilla PegContour®**  
Plantilla con almohadillado blando de panales

La plantilla Insole es un eficaz sistema tridimensional de plantilla para la redistribución plantar de la presión. Los panales (Pegs) pueden extraerse individualmente, permitiendo así un ajuste personalizado tanto durante el postoperatorio como en el tratamiento agudo de las úlceras. Una fina capa de EVA (base de la plantilla) fija la zona modificada y evita que los panales vecinos se desplacen. El arco longitudinal lateral y medial y el arco transversal proximal garantizan la distribución ideal de la carga. La presión se reduce en hasta un 55%.

**Recomendación de uso**

1. Saque del zapato la plantilla original, de color gris o negro (fig. 1).
2. Determine la zona a descargar (fig. 2).
3. Retire con cuidado los panales (Pegs) de la zona donde se quiera lograr la descarga de la presión (fig. 3). Para quitar los panales puede utilizar un instrumento adecuado o hacerlo con la mano.
4. Desprenda la base de papel y pegue toda la base de la plantilla (incluida en el suministro) en los panales. De este modo se fijan los panales que rodean la zona de descarga y se asegura que esta zona no sufre modificaciones (fig. 4).
5. Introduzca en el zapato la plantilla PegContour® adaptada con la base de la plantilla pegada orientada hacia abajo (fig. 5).
6. Colocación finalizada.

**Indicaciones**

- > Después de cirugía del hallux valgus o del dedo meñique (técnica de Austin, Akin, Scarf, Weil, Hohmann etc.)
- > Pie valgo, pie plano, pie plano transverso
- > Alteraciones en los pies de origen neuropático o angiopático en combinación con deformidades leves de los pies

**Indicaciones adicionales para la plantilla azul**

- Para la distribución selectiva de la presión en:
- > Lesiones plantares
- > Prevención de úlcera / chancro
- > Zonas de sobrepresión

**Indicaciones adicionales para la plantilla negra**

- > Curación de úlceras en la zona del talón (úlceras de decubito)
- > Espolón calcáneo (fascitis plantar)
- > Heridas en el talón
- > Aplicaciones postoperatorias y tratamientos en el talón

**Contraindicaciones**

- > Fracturas abiertas
- > Fuertes deformidades del pie diabético

**Instrucciones de limpieza:**

La plantilla se puede limpiar con agua templada (aprox. 30° C) o con un desinfectante convencional. No coloque la plantilla sobre la calefacción para secarla. Deje que se seque a temperatura ambiente.

**Datos técnicos**

**Tamaño:**

- > Disponible en seis o siete tamaños
- > Disponibilidad de un modelo para el pie derecho y otro para el pie izquierdo

La plantilla está disponible en los tamaños correspondientes con los panales en dos colores diferentes (azul o negro, según el modelo) para los siguientes zapatos:

- > AllRound Shoe® – zapato para el cuidado de úlceras
- > Relief Dual® – zapato postquirúrgico de descarga
- > MedSurg, MedSurg Pro® – zapato postquirúrgico

**Materiales:**

La plantilla de 15 mm de altura está fabricada de poliuretano. El revestimiento de la plantilla está fabricado de poliéster. La base de la plantilla aparte está fabricada de EVA (40° Shore).

**Mantenimiento:**

Este producto no necesita mantenimiento.

**Características de su diseño:**

La plantilla PegContour®, fabricada al 100% de PU, ofrece una redistribución perfecta de la presión gracias a su arco transversal y a su arco longitudinal medial y lateral. El revestimiento de la plantilla elástica bidireccional asegura un máximo confort. Los panales hexagonales se pueden extraer de forma individual y permiten la descarga puntual. Una fina base fija la zona modificada y evita que los panales vecinos se desplacen.

**Precaución**

Observe siempre estas instrucciones de uso. Informe a su médico en caso de reacciones adversas (p. ej., hinchazón de la piel, puntos de presión, trastornos circulatorios, etc.). El uso inadecuado del producto impide garantizar su funcionalidad y una protección óptima. Cuando la entalladura es grande se puede producir un envejecimiento del material del revestimiento. Este dispositivo sanitario sirve, en combinación con un zapato especial, para la curación y debe utilizarse exclusivamente bajo la guía de su médico o de un especialista médico, o tras haberlo consultado con él. La empresa DARCO (Europe) GmbH no asume ninguna responsabilidad. Se recomienda utilizar el zapato con vendas o calcetines. Mientras usa este dispositivo en un zapato especial, le recomendamos no conducir ningún vehículo. Sea sumamente cuidadoso y ande más despacio de lo habitual. Este dispositivo solo está diseñado para el uso en un único paciente.

**F Notice d'utilisation**

**PegContour® Insole**  
Semelle alvéolée de garniture souple

PegContour® Insole est un système de semelle tridimensionnelle efficace pour la répartition de la pression niveau de la plante du pied. Les différentes alvéoles amovibles (pegs) permettent une adaptation individualisée – en phase postopératoire ou pour la prise en charge aiguë des plaies. Une fine couche de protection en EVA (fond de semelle) fixe la zone préparée et empêche les alvéoles avoisinantes de glisser. La courbe longitudinale médiane et latérale ainsi que la courbe transversale proximale garantissent une répartition des charges idéale. La pression est réduite jusqu'à 55%.

**Recommandation d'utilisation**

1. Retirez la semelle d'origine grise ou noire de la chaussure (fig. 1).
2. Identifiez la partie à décharger (fig. 2).
3. Retirez doucement les alvéoles (pegs) à l'emplacement où doit s'exercer la décharge de la pression (fig. 3).
4. Utilisez pour cette opération un outil adapté ou retirez les alvéoles à la main.
5. Remplacez la semelle PegContour® adaptée avec le fond de semelle collé en-dessous dans la chaussure (fig. 5).
6. La mise en place est terminée.

**Indication**

- > Après une opération de l'hallux valgus et des petits orteils (Austin, Akin, Scarf, Weil, Hohmann, etc.)
- > Pied plat, valgus, étale
- > Modifications du pied d'origine angio-neuropathique associées à de légères déformations du pied

**Indications supplémentaires pour la semelle bleue**

- Pour la répartition de pression ciblée en cas de :
- > Lésions plantaires
- > Ulcères plantaires / prévention des ulcères
- > Zones d'hyperpression

**Indications supplémentaires pour la semelle noire**

- > Cicatrisation des ulcères au niveau du talon (ulcères de l'arrière-pied)
- > Épine calcanéenne (fasciite plantaire)
- > Plaies au niveau du talon
- > Utilisations et prises en charge post-opératoires au niveau du talon

**Contre-indication**

- > Fractures ouvertes
- > Déformation marquée du pied d'origine diabétique

**Consignes pour le lavage**

La semelle peut être nettoyée à l'eau tiède, soit 30° environ, ou avec des produits désinfectants du commerce. Ne séchez pas la semelle sur le radiateur, laissez-la sécher à température ambiante.

**Données techniques**

**Taille :**

- > Disponible pour six ou sept pointures
- > Versions droite et gauche disponibles

La semelle intérieure est proposée en deux coloris d'alvéoles (bleu ou noir – en fonction du modèle) pour les accessoires suivants dans les pointures correspondantes :

- > AllRound Shoe® – chaussure couvre-pansement longue durée fermée
- > Relief Dual® – chaussure de décharge partielle du pied
- > MedSurg, MedSurg Pro® – chaussure couvre-pansement

**Matières :**

La semelle intérieure de 15 mm de haut est en polyuréthane. Le revêtement de la semelle est en polyester. Le fond de semelle séparé est en EVA (40° Shore).

**Entretien :**

Le produit ne nécessite pas d'entretien.

**Caractéristiques :**

La semelle PegContour® Insole 100% PU présente une courbure longitudinale en diagonale, médiane et latérale qui permet une répartition parfaite de la pression. Le revêtement de semelle élastique en longueur et largeur est très confortable. Le retrait simple des alvéoles permet d'effectuer un travail ponctuel. Une fine couche de protection fixe la zone préparée et empêche les alvéoles avoisinantes de glisser.

**Avertissements**

Veillez toujours suivre le mode d'emploi. Veuillez informer votre médecin en cas d'effets indésirables (exemple : gonflement de la peau, points de pression, troubles de la circulation sanguine, etc.). Le bon fonctionnement du produit et la protection optimale offerte ne sont plus assurés en cas de manipulation incorrecte. Lorsque l'échancre est large, la couche de protection peut montrer des signes d'usure. En association avec une chaussure spéciale, cet accessoire vise à guérir et doit être utilisé exclusivement selon les instructions de votre médecin ou d'un professionnel de la santé (ou en concertation). DARCO (Europe) GmbH décline toute responsabilité à cet égard. Le port de bandages ou de chaussettes est recommandé. Nous vous recommandons de ne pas conduire de véhicule durant la période où vous portez cet accessoire dans une chaussure spéciale. Soyez très vigilant(e) et marchez plus lentement que d'habitude. Cet accessoire est destiné à être utilisé pour un seul patient.

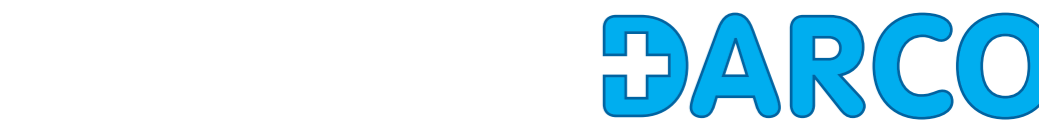
# PegContour® Insole

- USA/GB Off-loading cushion insole
- D Waben-Weichbettungseinlegesohle
- E Plantilla con almohadillado en forma de panel
- F Semelle intérieure à rembourrage nid d'abeille



USA/GB  
For pressure redistribution  
and selective off-loading

D  
Zur vollflächigen Druckumverteilung und punktuellen Druckentlastung



**Indication**

- > for use after hallux valgus and small toe sur-ges (Austin, Akin, Scarf, Weil, Hohmann, etc.)
- > talipes valgus, flat foot, splayfoot
- > angioneuropathic changes of the foot in combination with mild foot deformities

**Indications for the blue sole**

- > plantar lesions
- > plantar ulcers / ulcer prevention
- > pressure points

**Indications for the black sole**

- > healing of ulcers in the heel area (rearfoot ulcers)
- > heel spurs (plantar fasciitis)
- > heel wounds
- > postoperative use and treatment of the heel

**Features**

- > effective insole system for plantar pressure relief in acute care
- > pressure can be reduced by up to 55%
- > optimal pressure redistribution is achieved through the contours
- > soft lengthwise and crosswise sole covering made of functional polyester
- > customizable PU material
- > customised fit through the removal of single pegs
- > available for the right and left foot

**Wirktungsweise**

- > effektives Einlagensystem zur plantaren relief in akute care
- > druckentlastung bis zu 55% möglich
- > druckumverteilung bis zu 55% möglich
- > durch angepaste konturen wird eine optimale druckumverteilung erreicht
- > weiches, längs- und querelastisches sohlenbezug aus funktionellem polyester
- > beschichtbares PU-Material
- > individuelle Anpassung durch einzeln heraus-nehmbare Waben (Pegs)
- > für den rechten und linken Fuß erhältlich

**Wirkungsweise**

- > effektives einlagensystem zur plantaren relief in akute care
- > druckentlastung bis zu 55% möglich
- > druckumverteilung bis zu 55% möglich
- > durch angepaste konturen wird eine optimale druckumverteilung erreicht
- > weiches, längs- und querelastischer sohlenbezug aus funktionellem polyester
- > beschichtbares PU-Material
- > individuelle Anpassung durch einzeln heraus-nehmbare Waben (Pegs)
- > für den rechten und linken Fuß erhältlich

**Indications**

- > nach hallux valgus- und kleinzehen-Operationen (Austin, Akin, Scarf, Weil, Hohmann etc.)
- > hallux valgus, flacher fuß, spreizfuß
- > angio-neuropathische fußveränderungen in kombination mit milden fußdeformitäten

**Indikationen für die blaue sohle**

- > plantaren läsionen
- > plantaren ulcera / ulcus-prävention
- > hyperpressionsstellen

**Indikationen für die schwarze sohle**

- > abheilung von ulcera im fersenbereich (rückfußulcera)
- > fersensporn (plantare fasciitis)
- > fersenschwunden
- > postoperative anwendungen und versorgungen an der ferse

**Indikationen**

- > nach hallux valgus- und kleinzehen-Operationen (Austin, Akin, Scarf, Weil, Hohmann etc.)
- > hallux valgus, flacher fuß, spreizfuß
- > angio-neuropathische fußveränderungen in kombination mit milden fußdeformitäten

**Indikationen für die blaue sohle**

- > plantaren läsionen
- > plantaren ulcera / ulcus-prävention
- > hyperpressionsstellen

**Indikationen für die schwarze sohle**

- > abheilung von ulcera im fersenbereich (rückfußulcera)
- > fersensporn (plantare fasciitis)
- > fersenschwunden
- > postoperative anwendungen und versorgungen an der ferse

**Indikationen**

- > nach hallux valgus- und kleinzehen-Operationen (Austin, Akin, Scarf, Weil, Hohmann etc.)
- > hallux valgus, flacher fuß, spreizfuß
- > angio-neuropathische fußveränderungen in kombination mit milden fußdeformitäten

**Indikationen für die blaue sohle**

- > plantaren läsionen
- > plantaren ulcera / ulcus-prävention
- > hyperpressionsstellen

**Indikationen für die schwarze sohle**

- > abheilung von ulcera im fersenbereich (rückfußulcera)
- > fersensporn (plantare fasciitis)
- > fersenschwunden
- > postoperative anwendungen und versorgungen an der ferse

**Indikationen**

- > nach hallux valgus- und kleinzehen-Operationen (Austin, Akin, Scarf, Weil, Hohmann etc.)
- > hallux valgus, flacher fuß, spreizfuß
- > angio-neuropathische fußveränderungen in kombination mit milden fußdeformitäten

**Indikationen für die blaue sohle**

- > plantaren läsionen
- > plantaren ulcera / ulcus-prävention
- > hyperpressionsstellen

**Indikationen für die schwarze sohle**

- > abheilung von ulcera im fersenbereich (rückfußulcera)
- > fersensporn (plantare fasciitis)
- > fersenschwunden
- > postoperative anwendungen und versorgungen an der ferse

**Indikationen**

- > nach hallux valgus- und kleinzehen-Operationen (Austin, Akin, Scarf, Weil, Hohmann etc.)
- > hallux valgus, flacher fuß, spreizfuß
- > angio-neuropathische fußveränderungen in kombination mit milden fußdeformitäten

**Indikationen für die blaue sohle**

- > plantaren läsionen
- > plantaren ulcera / ulcus-prävention
- > hyperpressionsstellen

**Indikationen für die schwarze sohle**

- > abheilung von ulcera im fersenbereich (rückfußulcera)
- > fersensporn (plantare fasciitis)
- > fersenschwunden
- > postoperative anwendungen und versorgungen an der ferse

**Indikationen**

- > nach hallux valgus- und kleinzehen-Operationen (Austin, Akin, Scarf, Weil, Hohmann etc.)
- > hallux valgus, flacher fuß, spreizfuß
- > angio-neuropathische fußveränderungen in kombination mit milden fußdeformitäten

**Indikationen für die blaue sohle**

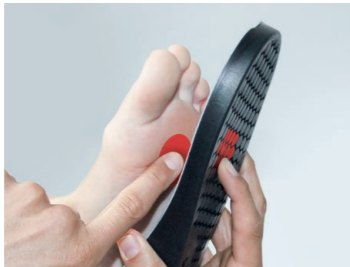
- > plantaren läsionen
- > plantaren ulcera / ulcus-prävention
- > hyperpressionsstellen

**Indikationen für die schwarze sohle**

- > abheilung von ulcera im fersenbereich (rückfußulcera)
- > fersensporn (plantare fasciitis)
- > fersenschwunden
- > postoperative anwendungen und versorgungen an der ferse

**Indikationen**

- >



1.

2.

3.



5.

## I Avvertenze per l'uso

**PegContour® Insole**  
Morbido plantare a nido d'ape

PegContour® Insole è un efficace sistema plantare tridimensionale per la ridistribuzione della pressione sulla pianta del piede. Le celle estraibili singolarmente (Pegs) permettono un adattamento individuale – dopo un'operazione o per la medicazione della ferita acuta. Un sottile strato di EVA (base del plantare) fissa l'area su cui si lavora e impedisce che le celle adiacenti scivolino. La convessità laterale e mediale nonché quella trasversale prossimale garantiscono una ridistribuzione ideale del carico. La pressione si riduce fino al 55%.

**Consiglio per l'uso**

- Togliere il plantare interno originale grigio o nero dalla calzatura (fig. 1).
- Individuare l'area da scaricare (fig. 2).
- Togliere con cautela le celle (Pegs) nel punto in cui deve avvenire la decompressione (fig. 3).
  - Questo scopo usare un utensile adatto a togliere le celle con le dita.
- Togliere la carta di protezione e incollare la base del plantare (compresa nella fornitura) con tutta la superficie sulle celle. In questo modo le celle vengono fissate intorno alla zona da decomprimere garantendo che questa zona non venga modificata (fig. 4).
- Reinserire il plantare PegContour® adattato con la sua base rivolta verso il basso nella calzatura (fig. 5).
- Calzatura pronta.

**Indicazioni**

- > in seguito a correzioni dell'alluce valgo e del mignolo del piede (Austin, Akin, Scarf, Weil, Hohmann ecc.)
- > piede valgo /piatto /trasverso
- > deformazioni angioneuropatiche del piede in combinazione con lievi deformità del piede

<b>Indicazioni aggiuntive per la suola blu</b>	<b>Indicazioni aggiuntive per la suola nera</b>
Per la distribuzione mirata della pressione in:	> Guarigione dell'ulcera nella zona del tallone (ulcera del retropiede)
> lesioni plantari	> Sporne calcaneare (fascite plantare)
> ulcera plantare / prevenzione di ulcere	> Ferite del tallone
> punti sottoposti a pressione eccessiva	> In seguito a operazioni e trattamenti del tallone

**Controindicazioni**

- > fratture aperte
- > deformità marcate del piede diabetico

**Indicazioni per la pulizia**

Il plantare può essere lavato a ca. 30°, con acqua tiepida o con detersivi comunemente in commercio. Non asciugare il plantare sul termosifone ma lasciare che si asciughi a temperatura ambiente.

**Dati tecnici**

**Misura:**

- > disponibile in sei o sette misure
- > disponibile per piede destro e sinistro

**Il plantare è disponibile in due diversi colori delle celle (blu o nero a seconda del modello) per i seguenti ausili nelle rispettive misure:**

- > AllRound Shoe® – calzatura ortopedica per lungo termine chiusa
- > Relief Dual® – calzatura per lo scarico parziale della pressione sul piede
- > MedSurg, MedSurg Pro® – calzatura ortopedica

**Materiali:**

Il plantare interno dall'altezza di 15 mm è in poliuretano. Il rivestimento del plantare è in poliestere. La base a parte del plantare è in EVA (40° Shore).

**Manutenzione:**

Il dispositivo non richiede manutenzione.

**Caratteristiche costruttive:**

PegContour® Insole al 100% in PU con convessità sia trasversale che longitudinale, mediale e laterale offre una ridistribuzione perfetta della pressione. Il rivestimento elastico longitudinale e trasversale del plantare è estremamente confortevole. L'estrazione semplice delle singole celle permette un lavoro preciso in determinati punti. Una suola sottile fissa l'area su cui si lavora e impedisce che le celle adiacenti scivolino.

**Attenzione**

Seguire sempre queste istruzioni per l'uso. In presenza di effetti indesiderati (ad es. rigonfiamento della pelle, compressioni, disturbi della circolazione sanguigna ecc.), informare il proprio medico. La protezione ottimale e il funzionamento non sono più garantiti in caso di uso improprio del dispositivo. Se lo spazio vuoto è ampio, possono comparire segni di usura sullo strato di copertura. Questo ausilio in combinazione con una calzatura speciale serve alla guarigione e deve essere utilizzato esclusivamente sotto la guida del proprio medico o di personale medico (o su suo consiglio). La DARCO (Europe) GmbH declina qualsiasi responsabilità in merito. Si consiglia di applicare una fasciatura o indossare calzini. Si sconsiglia di guidare qualsiasi veicolo mentre si indossa questo ausilio in una calzatura speciale. Siate estremamente prudenti e camminiate più lentamente del solito. Questo ausilio è stato concepito esclusivamente per l'utilizzo monopaziente.

## DK Brugsanvisning

**PegContour® Insole**  
Blød indlæggssål med sekskantet struktur

PegContour® Insole er et effektivt tredimensionalt indlæggssystem til planetar omfordeling af trykket. Sekskanterne (pegs), der kan udtages enkeltvis, sikrer individuel tilpasning – postoperativt eller til akut sårlæje. Et tyndt lag af EVA (sål) fikserer det bearbejdede område og forhindrer, at de tilgrænsende sekskanter skrider. Den laterale og mediale langsgående bue søger for en optimal omfordeling af trykket. Trykket reduceres med op til 55%.

**Anvendelses anbefaling**

- Tag den grå/sorte originale sål ud af skoen (fig. 1).
- Bestem det område, der skal aflastes (fig. 2).
- Fjern forsigtigt sekskanterne (pegs) der, hvor trykafkastningen er ønsket (fig. 3). Brug egnet værktøj, eller fjern sekskanterne med fingrene.
- Fjern folien, og klæb hele sålen på sekskanterne (sålen er en del af leveringsomfanget). Det fikserer sekskanterne omkring aflastningsområdet og sikrer, at det område, hvor aflastning skal ske, ikke ændres (fig. 4).
- Læg den tilpassede PegContour®-sål (med den påklæbede sål nedad) tilbage i skoen (fig. 5).
- Færdigt resultat.

**Indikation**

- > Operation for hallux valgus og tå-operationer (Austin, Akin, Scarf, Weil, Hohmann osv)
- > Knæfod, nedsænket forfod, tværplattforfod
- > Angio-neuropatiske ændringer i foden, kombineret med moderate foddeformiteter.

<b>Ekstra indikationer for blå sål</b>	<b>Ekstra indikationer for sorte sål</b>
Til målrettet omfordeling af trykket ved:	> Heling af ulcera i hælmrådet (bagfodsulcera)
> plantare læsioner	> Hælsespore (plantar fasciitis)
> plantare ulcera / ulcus-prævention	> Hælsår
> hyperpressionssteder	> Postoperative anvendelser og behandlinger på hælen

**Kontraindikation**

- > Åbne frakturer
- > Udprægede foddeformiteter ved diabetes

**Rengøringsanvisninger**

Sålen kan rengøres i ca. 30° lunkent vand eller med almindelige desinfektionsmidler. Sålen må ikke tørres på varmeapparater, men skal lufttørres ved stuetemperatur.

**Tekniske data**

**Størrelse:**

- > Tilbydes i seks /syv forskellige størrelser
- > Fås i højre og venstre model

**Indlæggsålen tilbydes med sekskanterne i to forskellige farver (blå eller sort, afhængigt af modellen) til følgende hjælpemidler i de pågældende størrelser:**

- > AllRound Shoe® – lukket bandagesko til langtidsanvendelse
- > Relief Dual® – fodaflastningssko
- > MedSurg, MedSurg Pro® – bandagesko

**Materialer:**

Den 15 mm høje indlæggssål består af polyuretan. Sålebetrækket består af polyester. Den separate sål består af EVA (40° Shore).

**Pleje:**

Produktet er vedligeholdelsesfrit.

**Konstruktionssegenskaber:**

Med en tværgående samt en medial og lateral langsgående bue sikrer PegContour® Insole af 100 % PU en optimal omfordeling af trykket. Sålebetrækket, der er elastisk i langs- og tværgående retning, giver høj bærekomfort. Det er let at fjerne enkelte sekskanter og derfor let at få et præcist resultat. En tynd sål fikserer det bearbejdede område og forhindrer, at de tilgrænsende sekskanter skrider.

**Forsigtig**

Overhold altid denne brugsanvisning. I tilfælde af bivirkninger (feks. hævelse, tryksteder, blodcirkulationsforstyrrelser osv.) bedes du henvende dig til din læge. Ved ukorrekt håndtering af produktet kan der ikke længere garanteres for korrektion og optimal beskyttelse. Ved større udskejelser kan dæklaget vise tegn på udmattelse. Dette hjælpemiddel, kombineret med en specielt sko, har til formål at helbrede og må kun anvendes i henhold til din læges eller det medicinske sundhedspersonales anvisninger (eller i samråd). DARCO (Europe) GmbH påtager sig intet ansvar herfor. Det anbefales, at man anvender forbindinger eller sokker. Når du anvender dette hjælpemiddel i en specialsko, frarådes det at køre bil. Vær yderst forsigtig og gå langsomme, end du plejer at gøre. Dette hjælpemiddel må kun anvendes på én og samme person.

## P Indicação de utilização

**PegContour® Insole**  
Palmilha de amortecimento suave com estrutura tipo favo de mel

A PegContour® Insole é um sistema de palmilhas tridimensional eficaz para a distribuição da pressão plantar. Os favos (pegs) que podem ser removidos um por um permitem uma adaptação individual – no pós-operatório ou para o tratamento de feridas agudas. Uma camada fina de EVA (fundo da palmilha) fixa a área tratada e impede a deslocação dos favos adjacentes. A convexidade longitudinal lateral e medial bem como a convexidade transversal garantem a distribuição ideal da carga. Há uma redução da pressão até 55%.

**Recomendação de utilização**

- Remova a palmilha original cinzenta ou preta do sapato (Fig. 1).
- Defina a área que gostaria de aliviar (Fig. 2).
- Remova cuidadosamente os favos (pegs) no local onde deseja aliviar a pressão (Fig. 3). Para tal utilize uma ferramenta adequada ou remova os favos manualmente.
- Remova o papel de suporte e cole o piso da palmilha (Incluído no material fornecido) com toda a superfície sobre os favos. Deste modo, os favos são fixados à volta da zona de alívio, o que garante que a área que se pretende aliviar não irá sofrer alterações (Fig. 4).
- Introduza a palmilha PegContour® adaptada novamente no sapato, com o piso da palmilha colado virado para baixo (Fig. 5).
- Ajuste concluído.

**Indicação**

- > Na sequência de operações a joanetes e ao quinto dedo do pé (técnica Austin, Akin, Scarf, Weil, Hohmann etc.)
- > Pé boto, pé chato, pé chato transversal
- > Alterações angioneuropáticas do pé em combinação com deformidades ligeiras do pé

<b>Indicações adicionais para a sola azul</b>	<b>Indicações adicionais para a sola preta</b>
Para a distribuição definida da pressão em caso de:	> Cicatrização de úlceras na região do calcanhar (úlceras do calcanhar)
> Lesões plantares	> Esporão do calcanhar (fascite plantar)
> Úlcera plantar / prevenção de úlceras	> Feridas no calcanhar
> Locais sob pressão extrema	> Aplicações pós-operatórias e tratamentos no calcanhar

**Contraindicação**

- > Fraturas expostas
- > Deformidades pronunciadas do pé diabético

**Indicações de limpeza**

A palmilha pode ser limpa com água morna de aprox. 30 graus ou com um desinfetante vulgar. Não seque a palmilha em cima do aquecimento, deixe-a secar à temperatura ambiente.

**Dados técnicos**

**Tamanho:**

- > Disponível em seis ou sete tamanhos
- > Nas versões direita e esquerda

**A palmilha está disponível com os favos em duas cores diferentes (azul ou preto – consoante o modelo) para os seguintes meios auxiliares nos respetivos tamanhos:**

- > AllRound Shoe® – Sapato pós-operatório de longa duração fechado
- > Relief Dual® – Sapato pós-operatório
- > MedSurg, MedSurg Pro® – Sapato pós-operatório

**Material:**

A palmilha com uma altura de 15 mm é de poliuretano. O revestimento da palmilha é de poliéster. O piso separado da palmilha é de EVA (shore 40°).

**Manutenção:**

O produto dispensa da manutenção.

**Características de design:**

Com uma convexidade transversal e uma convexidade longitudinal medial e lateral, a PegContour® Insole de 100% de poliuretano oferece uma distribuição perfeita da pressão. O revestimento da palmilha transversal e longitudinalmente elástico oferece um elevado conforto de uso. A simples remoção de favos individuais permite um trabalho pontual. Uma camada fina fixa a área tratada e impede a deslocação dos favos adjacentes.

**Cuidado**

Observar sempre estas instruções de utilização. Em caso de efeitos secundários (p. ex., inchaço da pele, marcas de pressão, perturbações da circulação sanguínea etc.), informe o seu médico. Em caso de uma utilização incorreta do produto, deixa de estar garantida a sua função, bem como a proteção ideal. Se a abertura for grande, podem surgir sinais de fadiga na camada de topo. Em combinação com um sapato especial, este meio auxiliar destina-se à recuperação e deve ser utilizado apenas consoante a instrução do seu médico ou de um profissional de saúde (ou após ter consultado este profissional). A DARCO (Europe) GmbH não assume aqui qualquer responsabilidade. É aconselhável a utilização de ligaduras ou péguas. Não é aconselhável conduzir com este meio auxiliar colocado num sapato especial. É preciso ter muito cuidado e caminhar mais lentamente do que o normal. Este meio auxiliar foi concebido para a utilização em apenas um paciente.

## NL Gebruiksaanwijzing

**PegContour® Insole**  
Zachte inlegzool met honingraten

De PegContour® Insole is een effectief, driedimensionaal inlegzoolstelsysteem voor plantaire drukontlasting. De individueel uitteneembare honingraten (pegs) maken een individuele aanpassing mogelijk – postoperatief of voor acute wondverzorging. Een dunne laag EVA (onderkant van de zool) fixeert het bewerkte gedeelte en voorkomt het verschuiven van de aangrenzende honingraten. De laterale en mediale overlange welveng en de proximale dwarswelvung waarborgen een ideale drukontlasting. De druk wordt soms met maar liefst 55% verminderd.

**Gebruiksaanbeveling**

- Verwijder de originele grijze of zwarte zool uit de schoen (afb. 1).
- Bepaal het gebied dat moet worden ontlast (afb. 2).
- Verwijder zorgvuldig de honingraten (pegs) op de plaats waar de drukontlasting nodig is (afb. 3). Gebruik hiervoor het juiste gereedschap of verwijder de honingraten met de hand.
- Verwijder de dragende papierlaag en plak de onderkant van de zool (meegeleverd) over het hele oppervlak op de honingraten. Op die manier worden de honingraten rondom de ontlastingszone gefixeerd. Dit garandeert dat het te ontlasten gedeelte niet verandert (afb. 4).
- Plaats de aangepaste PegContour®-zool met de opgeplakte onderkant van de zool naar beneden opnieuw in de schoen (afb. 5).
- Het eindresultaat.

**Indicatie**

- > na operaties aan hallux valgus en kleine teen (Austin, Akin, Scarf, Weil, Hohmann etc.)
- > knik-/klap-/spreidvoet
- > angio-neuropathische veranderingen aan de voet, in combinatie met lichte voetafwijkingen

<b>Extra indicaties voor de blauwe zool</b>	<b>Extra indicaties voor de zwarte zool</b>
Voor doelmatige drukontlasting bij:	> genezing van hielzerven (ulcera van de achtervoet)
> plantaire laesies	> hielspoor (plantaire fasciitis)
> plantaire ulcera / jcluspreventie	> hielwonden
> hyperpressiepunten	> postoperatieve toepassingen en voorzieningen voor de hiel

**Contra-indicatie**

- > open fracturen
- > sterke voetafwijkingen bij diabetische voet

**Reinigingsinstructies**

De zool kan met lauwwarm water (ca. 30° C) of een in de handel verkrijgbaar desinfectiemiddel worden gereinigd. Laat de zool niet drogen op de verwarming, maar bij kamertemperatuur.

**Technische gegevens**

**Maten:**

- > verkrijgbaar in zes resp. zeven maten
- > verkrijgbaar in een rechter en linker versie

**De binnenzool is verkrijgbaar met honingraten in twee verschillende kleuren (blauw of zwart – al naar gelang het model), voor de volgende producten in de respectievelijke maten:**

- > AllRound Shoe® – gesloten verbandsschoen voor langdurig gebruik
- > Relief Dual® – gedeeltelijk ontlastende hulschoen
- > MedSurg, MedSurg Pro® – verbandsschoen

**Materialen:**

De 15 mm hoge binnenzool bestaat uit polyurethaan. De zoolcoating bestaat uit polyester. De afzonderlijke onderkant van de zool bestaat uit EVA (40° Shore).

**Onderhoud:**

Dit product heeft geen onderhoud nodig.

**Constructiekenmerken:**

De PegContour® Insole van 100% PU-materiaal biedt met een dwarswelveng en een mediale en laterale overlange welveng een perfecte drukontlasting. De overlangs en overdwars elastische zoolcoating biedt veel draagcomfort. Door het eenvoudige uitnemen van de afzonderlijke honingraten kan puntsgewijs worden gewerkt. Een dunne zool fixeert het bewerkte gedeelte en voorkomt het verschuiven van de aangrenzende honingraten.

**Pas op**

Volg altijd de aanwijzingen in deze gebruikshandleiding op. Als er bijwerkingen optreden (bijv. zwelling van de huid, drukplekken, bloedsomloopstoornissen enz.), raadpleeg dan uw arts. Bij ondeskundig gebruik van dit product is de functie en optimale bescherming niet meer gewaarborgd. Bij een te grote uitsparing kan er materiaalmoehied van de deklaag optreden. Dit hulpmiddel dient, in combinatie met een speciale schoen, ter genazing en mag uitsluitend worden gebruikt volgens de instructies van uw arts of in overleg met medisch geschoold personeel. DARCO (Europe) GmbH is hiervoor niet verantwoordelijk. Het dragen van een verband of sokken in de schoen wordt aanbevolen. Wij raden u aan om tijdens het dragen van dit hulpmiddel in een speciale schoen geen voertuigen te besturen. Wees heel voorzichtig en loop langzamer dan u gewend bent. Dit hulpmiddel is uitsluitend bedoeld voor toepassing bij één enkele patiënt.

## TR Kullanma talimatı

**PegContour® Insole**  
Petek yumuşak yastık tabanlık

PegContour®Insole, plantar basınç dağılımı için etkili, üç boyutlu bir tabanlık sistemidir. Tek olarak çıkarılabilir petekler (pegs) bireysel adaptasyona izin verir – ameliyat sonrasında veya akut yara bakımı için. Ince bir EVA (taban altlığı) katmanını işlenmiş alanı sabitlet ve bitişik peteklerin kaymasını önler. Lateral ve medial uzunluomasına tümsek ve proksimal capraz tümsek, ideal bir basınç dağılımı sağlar. Basınç %55 oranına kadar azaltılır.

**Uygulama önerisi**

- Gri veya siyah orijinal tabanlıği ayakkabıdan çıkarın (Resim 1).
- Yükü alınacak alanı belirleyin (Resim 2).
- Yükün alınacağı alandaki petekleri (Pegs) dikkatlice çıkarın (Resim 3). Bunun için uygun bir alet kullanın veya petekleri elimizle çıkarın.
- Tasıyıcı kağıdı çıkarın ve taban altlığını (teslimat kapsamındaki) peteklerin üzerine tam yüzeyli olarak yapıştırın. Bu sayede petekler yük alma bölgesinin çevresinde sabitlenir. Bu da yük alma bölgesinin değişmemesini sağlar (Resim 4).
- Adapte edilmiş PegContour® tabanlıği yapıştırılmış taban altlığı ile birlikte tekrar ayakkabıya yerleştirin (Resim 5).
- Hazır tesis.

**Endikasyon**

- > Halluks Valgus ve küçük ayak parmağı ameliyatlarından sonra (Austin, Akin, Scarf, Weil, Hohmann vb.)
- > Dis yana büyük ayak, düşük taban, düz taban
- > Ayakta hafif ayak deformasyonları ile birlikte anjiyoneötik değişimler

<b>Mavi tabanlık için ek endikasyonlar</b>	<b>Mavi tabanlık için ek endikasyonlar</b>
Hedefe yönelik basınç dağılımı için:	> Topuk kısmında ülsör iyileşmesi (ayak arkası ülseri)
> plantar lezyonlar	> Topuk diken (plantar fasciitis)
> plantar ülsör / ülsör önleme	> Topuk yaraları
> Hiper presyon noktaları	> Topukta postoperatif uygulama ve bakımılar

**Kontrendikasyon**

- > Açık kırıklar
- > Diyabetik ayaktaki belirgin ayak deformasyonları

**Temizlik bilgileri**

Tabanlık yakl. 30° veya ılık suyla veya piyasada mevcut dezenfeksiyon malmemeleri ile temizlenebilir. Tabanlıği radyatörün üzerinde kurutmayın, oda sıcaklığında kuruyama bırakın.

**Teknik veriler**

**Boy:**

- > Altı veye yedi boyda temin edilebilir
- > Sağ ve sol ayak için olanları mevcuttur

**İç tabanlık iki farklı petek renginde (modele göre mavi veya siyah) olarak uygun boylarda aşağıdaki yardımcı araçlar için temin edilebilir:**

- > AllRound Shoe® – Kapalı uzun süreli sarğı ayakkabısı
- > Relief Dual® – Kısmi destek ayakkabısı
- > MedSurg, MedSurg Pro® – Sarğı ayakkabısı

**Malzemeler:**

15 mm yükseklikte iç tabanlık poliüretandandır. Tabanlık kilifi polyesterdir. Ayrı taban altlığı EVA (40° Shore) malzemedendir.

**Bakım:**

Ürün bakım gerektirmez.

**Yapısal özellikler:**

%100 PU malzemenen PegContour®enine ve ayrıca medial ve lateral uzunluomasına tümsekli mükemmel bir basınç dağılımı sağlar. Boyuna ve enine elastik tabanlık kilifi yüksek giyim konforu sağlar. Tek peteklerin kolayca çıkarılabilmesi nokta bazında çalışmaya izin verir. Ince bir taban katmanını işlenmiş alanı sabitlet ve bitişik peteklerin kaymasını önler.

**Dikkat**

Lütfen daima bu kullanma talimatını izleyin. Yan etkilerin (örn. ciltte şişme, baskı yerleri, kan dolaşımı bozuklukları vs.) baş göstermesi durumunda lütfen doktorunuza haber verin. Ürünün gerektiği gibi kullanılmaması durumunda fonksiyonu ve optimal koruma sağlaması garanti edilemez. Geniş yüzeyli oyuklarda kaplama tabakasının yorulma belirtileri baş gösterebilir. Bu yardımcı malzeme, özel bir ayakkabı ile birlikte kullanılmak üzere, nekahet içindir ve doktorunuzun veya bir tıbbi uzmanın yönetiminde (veya ona danışarak) kullanılmalıdır. DARCO (Europe) GmbH bunun için sorumluluk üstlenmez. Ayak kabının yüksekliği kullanılması veya çorap giylmesii önerilir. Bu yardımcı malzemeyi özel bir ayakkabının içinde kullanırken araç kullanmanızı öneririz. Sen dercede dikkatli olun ve alıştığınızdan daha yavaş yürüyün. Bu yardımcı araç sadece tek bir hastada uygulama için öngörülmüştür.

## RUS Руководство по эксплуатации

**Вкладная стелька PegContour®**  
Амортизирующая вкладная стелька с ячейстой структурой

Вкладная стелька PegContour® – эффективная трехмерная система для распределения давления на стопу. Отдельные ячейки (пятачки) позволяют адаптировать стельку в соответствии с индивидуальными потребностями – для послеоперационного применения или для лечения острых травм. Тонкий слой из СЭВ (нижняя часть стельки) фиксирует обработанную область и препятствует соскальзыванию соседних ячеек. Латеральный и медиальный продольный изгиб, а также проксимальный поперечный изгиб обеспечивают идеальное распределение нагрузки на стопу. Снижение нагрузки достигает 55%.

**Рекомендация по применению**

- Вытащите серую или черную оригинальную стельку из обуви (изображение 1).
- Определите участок, на котором необходимо уменьшить нагрузку (изображение 2).
- Осторожно удалите ячейки (фишки) на участке, на котором необходимо уменьшить нагрузку (изображение 3). Удалить ячейки можно рукой или с помощью соответствующего инструмента.
- Удалите бумажную основу и приклейте нижнюю часть стельки (входит в комплект поставки) по всей площади на ячейки. Это позволяет зафиксировать ячейки вокруг участка уменьшения нагрузки и обеспечить его необходимую стабильность (изображение 4).
- Уложите адаптированную стельку PegContour® приклеенной нижней частью вниз в обувь (изображение 5).
- Готовый комплект.

**Показания**

- > После операций вальгусной деформации первого пальца стопы и операций малого пальца стопы (операции Остина, Акина, Скарфа, Вайля, Хохманна и т. д.)
- > Вальгусная и опущенная стопа, стопа с плоским поперечным сводом
- > Ангионейропатические деформации стопы в сочетании с деформациями стопы легкой степени

<b>дополнительные показания для синей стельки</b>	<b>дополнительные показания для черной стельки</b>
Для целенаправленного распределения давления при следующих заболеваниях:	> Лечение язв в области пятки (язв задней части стопы)
> подошвенные очаговые поражения	> Пяточная шпора (плантарный фасцит)