

IT Istruzioni per l'uso
PegContour® Insole Uni Soletta morbida a nido d'ape, universale
⚠ Note importanti: Se l'utilizzo del dispositivo medico dovesse causare un peggioramento grave dello stato di salute, segnalarlo quanto prima al proprio rivenditore specializzato o al fabbricante. In caso di segnalazione al rivenditore specializzato, costui provvederà a inoltrarla immediatamente al fabbricante. Le segnalazioni vengono verificate e trattate con le autorità competenti. Osservare sempre queste istruzioni per l'uso. In presenza di effetti indesiderati (ad es. rigonfiamento della pelle, compressioni, disturbi della circolazione sanguigna ecc.), informare il proprio medico. La protezione ottimale e il funzionamento non sono più garantiti in caso di utilizzo scorretto del dispositivo. Questo ausilio serve alla guarigione e deve essere utilizzato esclusivamente sotto la guida del proprio medico o personale medico (ovvero dopo un consulto). La DARCO (Europa) GmbH declina qualsiasi responsabilità in merito. Non indossare il dispositivo a diretto contatto con cute lesa, irritata, danneggiata o intatta. Questo ausilio non è idoneo per il contatto cutaneo diretto. Usare, ad esempio, materassi per medicazione o calzini. Si consiglia di guidare qualsiasi veicolo mentre si indossa questo ausilio in una calzatura speciale. Prestare la massima attenzione quando si scendono o salgono scalini (anche quando si sale su marciapiedi) o quando si cammina su percorsi accidentati. Prestare particolare attenzione quando si cammina su fondi bagnati o scivolosi e sulla neve. Camminare più lentamente di quanto non si sia soliti fare. L'applicazione di questo ausilio è ammessa esclusivamente su un solo paziente. Tra un'applicazione e l'altra non deve essere lavato né rigenerato.
Destinazione d'uso
PegContour® Insole Uni è un sistema plantare tridimensionale per la ridistribuzione della pressione sulla pianta del piede e per lo scarico selettivo.

Indicazioni/Controindicazioni	
Indicazioni <ul style="list-style-type: none">In seguito a correzioni dell'alluce valgo e del migolno del piede (Austin, Akin, Scarf, Weil, Hohmann ecc.) Deformazioni angioneuropatiche del piede in combinazione con lievi deformità del piede stesso Guarigione dell'ulcera nella zona del tallone (ulcera del retropiede) Sperone calcaneare (fascite plantare) Ferite del tallone	<ul style="list-style-type: none">Nel periodo postoperatorio e nelle riabilitazioni del tallone valgo Per la redistribuzione mirata della pressione in <ul style="list-style-type: none">Lesioni plantari Lcera plantare/prevenzione di ulcere Unti sottoposti a pressione eccessiva Controindicazioni <ul style="list-style-type: none">Deformità marcate del piede diabetico

Caratteristiche costruttive

PegContour® Insole Uni al 100% in materiale PU offre una ridistribuzione perfetta della pressione. Il rivestimento elastico longitudinale e trasversale della soletta è estremamente confortevole. L'estrazione semplice delle singole celle permette uno scarico selettivo.

Applicazione

- Togliere la soletta originale grigia o nera dalla calzatura (Fig. 1).
- Individualare la zona da scaricare (Fig. 2).
- Togliere con cautela le celle (Pegs) nel punto in cui deve avvenire la decompressione (Fig. 3). A questo scopo usare un utensile adatto o estrarre le celle con le dita.
- Reinserire PegContour® Insole Uni adattato nella calzatura con la sua base incollata rivolta verso il basso (Fig. 4).
- Dispositivo pronto.

- ⚠ Nota:** Se la cavità è ampia (diametro superiore a 3 cm), possono comparire segni di usura sullo strato di copertura.

Combinazione con altri prodotti

- Soletta con celle blu per:** MedSurg, MedSurg Pro®, Relief Dual®, Relief Dual® Plus, Relief Insert® Walker 2.0
- Soletta con celle grigie per:** AllRound Shoe®

Durata di utilizzo/Vita del dispositivo

La durata di vita del dispositivo medico usata e lavato correttamente e in conformità alle istruzioni è definita dalla normale usura. Il dispositivo medico è progettato in modo da poterlo usare per il normale periodo di utilizzo prescritto dal medico senza riduzioni in termini di sicurezza e prestazioni. Al termine della durata di utilizzo prescritta dal medico, controllare il funzionamento del dispositivo insieme al proprio medico o rivenditore.

Dati tecnici

- | | |
|---------------|--|
| Misure | <ul style="list-style-type: none">Soletta a nido d'ape con celle blu disponibile in 7 misure Soletta a nido d'ape con celle grigie disponibile in 6 misure Indossabile sia a destra che a sinistra |
|---------------|--|

- | | |
|------------------|--|
| Colore | Blu, grigio |
| Materiale | La soletta è in poliuretano (PU). Il rivestimento è in poliestere. |

Manutenzione

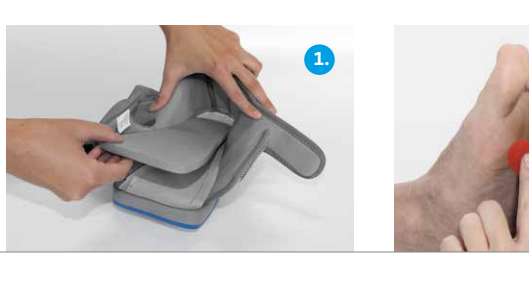
Il dispositivo non richiede manutenzione.

Istruzioni per la cura

Le solette possono essere lavate con acqua tiepida e sapone o con disinfettanti ammessi in commercio. Non asciugare la soletta sul termosifone ma lasciare che si asciughi a temperatura ambiente.

Smaltimento

- ♻ Smaltire dopo l'uso.** Si prega di smaltire l'imballaggio nel rispetto dell'ambiente. Smaltire questo prodotto al termine del trattamento in conformità con le disposizioni e le ordinanze locali.



PL Instrukcja użycia

PegContour® Insole Uni Uniwersalna miękka wkładka amortyzująca o strukturze plastra miodu	
⚠ Ważne uwagi: Jeżeli w wyniku stosowania wyrobu medycznego nastąpi do poważnego pogorszenia stanu zdrowia, należy jak najszybciej zgłosić to sprzedawcy lub producentowi. W przypadku zgłoszenia do sprzedawcy nastąpi natychmiastowe przekazanie. Zgłoszenia są uzgadniane i przetwarzane z właściwymi organami. Należy zawsze przestrzegać instrukcji użycia. W przypadku wystąpienia działań niepożądanych (np. obrzęku skóry, odcisków, zaburzeń krążenia krwi itp.) należy poinformować lekarza. W przypadku nieprawidłowego obchodzenia się z produktem nie można już zagwarantować jego działania ani optymalnej ochrony. Niniejszy środek pomocniczy służy do leczenia i może być stosowany wyłącznie zgodnie z instrukcjami lekarza lub fachowego personelu medycznego (lub po konsultacji). Firma DARCO (Europa) GmbH nie przejmuje żadnej odpowiedzialności za niewłaściwe stosowanie. Nie nosić produktu w bezpośrednim kontakcie ze zranioną, podrażnioną, uszkodzoną lub naruszoną skórą. Ten środek pomocniczy nie jest przeznaczony do bezpośredniego kontaktu ze skórą. Używać np. opatrunków lub skarpetek. Podczas noszenia tego środka pomocniczego w specjalnym butcie zalecamy, aby nie prowadzić pojazdów. Należy zachować szczególną ostrożność podczas wchodzenia po schodach (np. również wchodzenia na krawężniki) i chodzenia po nierównym podłożu. Należy zachować szczególną ostrożność podczas chodzenia po mokrym, śliskim i zaśniedziałym podłożu. Należy chodzić wolniej niż normalnie. Ten środek pomocniczy jest dozwolony do stosowania tylko u jednego pacjenta. Pomiedzy kolejnymi zastosowaniami nie trzeba go czyścić ani przygotowywać do ponownego użycia.	
Przeznaczenie	
PegContour® Insole Uni jest trójwymiarowym systemem wkładek do rozłożenia ucisku na poduszecy i punktowego odciążenia.	
Wskazania/Przeciwwskazania	
Wskazania <ul style="list-style-type: none">Po operacjach palucha koślawego (haluksa) i małych palców (Austin, Akin, Scarf, Weil, Hohmann itp.) Angioneuropatyczne ze zmiany w obrębie stopy w połączeniu z łagodnymi deformacjami stopy Gojenie owrzodzenia w okolicy pięty (owrzodzenie tylnie części stopy) Ostroga piętowa (zapalenie powięzi poduszcowy) Rany pięty Stosowanie pooperacyjne i opatrunki w okolicy pięty	Do ukierunkowanego rozkładu ucisku w przypadku: <ul style="list-style-type: none">Zmian chorobowych w obrębie stopy w połączeniu z części stopy /zapobieganiu owrzodzeniu Odcisków
Przeciwwskazania <ul style="list-style-type: none">Wyraźne deformacje stopy w stopie cukrzycowej	

Cechy konstrukcyjne

PegContour® Insole Uni wykonana w 100% z materiału PU zapewnia idealny rozkład ucisku. Elastyczna wzdłużnie i poprzecznie powłoka wkładki zapewnia wysoki komfort noszenia. Łatwe wyjmowanie pojedynczych elementów „plastra miodu” umożliwia punktowe odciążenie.

Stosowanie

- Wyjąć szarą lub czarną oryginalną wkładkę z buta (zdjęcie 1).
- Ustalić obszar, który ma być odciążony (zdjęcie 2).
- Ostrożnie usunąć elementy „plastra miodu” w miejscu, w którym konieczne jest odciążenie (zdjęcie 3). Do tego celu użyć odpowiedniego narzędzia lub usunąć elementy „plastra miodu” ręcznie.
- Włożyć dopasowaną wkładkę PegContour® Insole Uni z elementami „plastra miodu” skierowanymi do dołu z powrotem do buta (zdjęcie 4).
- Gotowe.

- ⚠ Uwaga:** W przypadku dużych zagłębień (o średnicy powyżej 3 cm) może dojść do zmęczenia warstwy wierzchniej.

Kombinacja z innymi produktami

- Wkładka z niebieską strukturą „plastra miodu” do następujących produktów:** MedSurg, MedSurg Pro®, Relief Dual®, Relief Dual® Plus, Relief Insert® Walker 2.0
- Wkładka z szarą strukturą „plastra miodu” do następujących produktów:** AllRound Shoe®

Użytkowanie/Trwalsć produktu

Trwałość wyrobu medycznego zależy od naturalnego użycia podczas właściwego i zgodnego z przeznaczeniem obchodzenia się z nim / czyszczenia. Wyrób medyczny jest przeznaczony do stosowania przez zwykły okres użytkowania zalecony przez lekarza bez pogorszenia bezpieczeństwa lub działania. Po zaleconym przez lekarza okresie użytkowania należy wraz z lekarzem lub wyspecjalizowanym sprzedawcą sprawdzić działanie produktu.

Dane techniczne

- | | |
|-----------------|--|
| Rozmiary | <ul style="list-style-type: none">Wkładka z niebieską strukturą „plastra miodu” dostępna w 7 rozmiarach Wkładka z szarą strukturą „plastra miodu” dostępna w 6 rozmiarach Można nosić uniwersalnie po prawej i lewej stronie |
|-----------------|--|

- | | |
|-----------------|--|
| Kolor | Niebieski, szary |
| Materiał | Wkładka wewnętrzna jest wykonana z poliuretanu. Powłoka wkładki jest wykonana z poliestru. |

Konserwacja

Produkt nie wymaga konserwacji.

Wskazówki dotyczące pielęgnacji

Wkładki można czyścić letnią wodą z mydłem lub dostępnymi w handlu środkami dezynfekcyjnymi. Wkładki nie należy suszyć na grzejniku, lecz pozostawiać ją do wysuszenia w temperaturze pokojowej.

Utylizacja

- ♻ Wyodróżnić go użyciu.** Zutilizować opakowanie w sposób przyjazny dla środowiska. Po zakończeniu leczenia należy zutilizować ten produkt zgodnie z lokalnymi przepisami.

NL Gebruiksaanwijzing
PegContour® Insole Uni Universele zachte inlegzool met honingraten
⚠ Belangrijke opmerkingen: Als er door het gebruik van het medische hulpmiddel een ernstige verslechtering van de gezondheidstoestand optreedt, meld dit dan zo snel mogelijk bij uw vakhandel of de fabrikant. Bij een melding bij de vakhandel zal deze uw melding direct doorgeven. De meldingen worden in overleg met de bevoegde autoriteiten behandeld. Volg altijd deze gebruiksaanwijzing op. Als er bijwerkingen optreden (bijv. zwelling, valculen, huid, druppletken, bloedsomloopstoornissen enz.), raadpleeg dan uw arts. Bij ondeskundig gebruik van dit product zijn de functie en optimale bescherming niet meer gegarandeerd. Dit hulpmiddel dient ter genezing en mag uitsluitend worden gebruikt volgens de instructies van uw arts of in overleg met een medisch professional. DARCO (Europa) GmbH is hiervoor niet verantwoordelijk. Draag het product niet in direct contact met een verwondde, geïrriteerde, beschadigde of intacte huid. Dit hulpmiddel is niet geschikt voor direct contact met de huid. Gebruik bij verbandmiddelen of sokken. Wij raden u aan om tijdens het dragen van dit hulpmiddel in een speciale schoen geen voertuigen te besturen. Wees ook bijzonder voorzichtig bij traplopen (bv. ook bij het op de stoep stappen) en bij het lopen op hobbelige wegen. Loop extra voorzichtig als het nat is en bij gladheid of sneeuw. Loop langzamer dan gebruikelijk. Dit hulpmiddel is uitsluitend toegestaan voor gebruik bij een patiënt. Het hoeft tussen de verschillende toepassingen niet te worden gereinigd of herverwerkt.
Beoogd gebruik
De PegContour® insole Uni is een driedimensionaal inlegzoolstysteem voor puntontlasting en plantaire drukontlasting.

Indicaties/Contra-indicaties

Indicaties

- Na operaties aan hallux valgus en kleine teen (Austin, Akin, Scarf, Weil, Hohmann, etc.)
- Angio-neuropathische veranderingen aan de voet in combinatie met lichte voetafwijkingen
- Genezing van hielzweren (ulcera van de achtervoet)
- Hielspoor (plantaire fasciitis)
- Hielwonden
- Postoperatieve toepassingen en verzieningen voor de hiel

 Voor doelmatige drukontlasting bij: - Plantaire laesies - Plantaire ulcera / ulcuspreventie - Hyperpressiepunten |

Contra-indicaties <ul style="list-style-type: none">Sterke voetafwijkingen bij diabetische voet
--

Constructiekenmerken

De PegContour® Insole Uni van 100% PU-materiaal biedt perfecte drukontlasting. De overlagen en overdrags elastische zoolcoating biedt veel draagcomfort. Door simpelweg de afzonderlijke honingraten uit te nemen kan puntontlasting worden bereikt.

Gebruik

- Verwijder de originele grijsje of zwarte zool uit de schoen (afb. 1).
- Bepaal het gebied dat moet worden ontlast (afb. 2).
- Verwijder zorgvuldig de honingraten (pegs) op de plaats waar de drukontlasting nodig is (afb. 3). Gebruik hiervoor het juiste gereedschap of verwijder de honingraten met de hand.
- Plaats de aangepaste PegContour® Insole Uni met de honingraten naar beneden opnieuw in de schoen (afb. 4).
- Dit is het eindresultaat.

- ⚠ Opmerking:** Bij een te grote uitsparing (groter dan 3 cm in diameter) kan er materiaलोmoedigheid van de deklaag optreden.

Combinatie met andere producten

- Zool met blauwe honingraten voor:** MedSurg, MedSurg Pro®, Relief Dual®, Relief Dual® Plus, Relief Insert® Walker 2.0
- Zool met grijsje honingraten voor:** AllRound Shoe®

Gebruiks-/levensduur van het product

De levensduur van het medisch hulpmiddel wordt bepaald door de natuurlijke slijtage bij een juiste omgang/reiniging conform het beoogde gebruik. Dit medisch hulpmiddel is zo ontworpen dat de gebruikelijke, door de arts voorgeschreven gebruiksduur zonder verlies van veiligheid of prestaties kan worden aangehouden. Na afloop van de door de arts voorgeschreven gebruiksduur moet u samen met uw arts of vakhandel controleren of het product nog goed functioneert.

Technische gegevens

- | | |
|--------------|---|
| Maten | <ul style="list-style-type: none">Zool met blauwe honingraten verkrijgbaar in 7 maten Zool met grijsje honingraten verkrijgbaar in 6 maten Universele pasvorm voor zowel rechts als links |
|--------------|---|

- | | |
|------------------|--|
| Kleur | Blauw, grijs |
| Materiaal | De zool bestaat uit polyuethaan. De zoolcoating bestaat uit polyester. |

Onderhoud

Het product is onderhoudsvrij.

Reiniging en onderhoud

De zolen kunnen worden gereinigd met lauwwarm water en zeep of met een in de handel verkrijgbare desinfectiemiddel. Laat de zool niet drogen op de verwarming, maar bij kamertemperatuur.

Verwijdering

- ♻ Na gebruik weggoeden.** Gooi de verpakking op een milieuvriendelijke manier weg. Na afloop van de behandeling moet dit product met het afval worden afgevoerd volgens de lokale wetten regelgeving.



SL Navodila za uporabo

PegContour® Insole Uni Univerzalni satساتst mehke vložek	
⚠ Pomembni napotki: Če uporaba medicinskega pripomočka resno poslabša zdravstveno stanje, o tem čim prej obvestite svojega specializiranega prodajalca ali proizvajalca. V primeru prijave specializiranemu prodajalcu bo slednji to takoj poslal naprej. Poročila se usklajujejo in obdelujejo s pristojnimi organi. Vedno upoštevajte ta navodila za uporabo. Če se pojavijo neželeni učinki (npr. otekanje kože, odtisanci, motnje krvnega obtoka itd.), o tem obvestite svojega zdravnika. Če z izdelkom ravnete nepravilno, njegovega delovanja in optimalne zaščite ni več mogoče zagotoviti. Ta pripomoček se uporablja za okrevanje in le pod vodstvom zdravnika ali zdravstvenega delavca (ali po posvetovanju s njim). Družba DARCO (Europa) GmbH za to ne prevzema odgovornosti. Izdelka ne nosite v neposrednem stiku z ranjeno razdraženo, poškodovano ali nepoškodovano kožo. Ta pripomoček ni namenjen za neposreden stik s kožo. Uporabljajte na primer povojne ali nogavice. Med nošenjem tega pripomočka v posebnem čevlju pripravočamo, da le ne vozite vozila. Pri vzpenjanju po stopnicah (tudi pri stopenjari na robnik, npr.) in na pojevni podlagi bodite izjemno previdni. V mokrih, spolzihih in zasneženih razmerah hodite še posebej previdno. Pojdite počasneje kot običajno. Ta pripomoček uporabljajte pri samo enem bolniku. Med posameznimi uporabami pripomočka ni treba očistiti ali pripraviti.	
Indikacije/Kontraindikacije	
Indikacije <ul style="list-style-type: none">Po operaciji hallux valgusa in malega prsta (Austin, Akin, Scarf, Weil, Hohmann, etc.) Angio-nevropatske spremembe stopal v kombinaciji s blagimi deformacijami stopal Zdravljenje razjed v predelu pete (razjede na zadnjem delu stopala) Trn na peti (plantarni fasciitis) Rane na peti Pooperativna uporaba in oskrba pete	Za namensko prazazporeditev pritiska pri: <ul style="list-style-type: none">Plantarnih lezijah Plantarni ulkusa / preventiva pred razjedami Mesta prekomernega pritiska deformiteta stopala
Kontraindikacije <ul style="list-style-type: none">Izrazite deformacije diabetičnega stopala	

Namenska raba

PegContour® Insole Uni je tridimenzionalni sistem vložkov za prazazporeditev plantarnega pritiska in točkovo razbremenitev.

Indikacije/Kontraindikacije

Indikacije <ul style="list-style-type: none">Po operaciji hallux valgusa in malega prsta (Austin, Akin, Scarf, Weil, Hohmann, etc.) Angio-nevropatske spremembe stopal v kombinaciji s blagimi deformacijami stopal Zdravljenje razjed v predelu pete (razjede na zadnjem delu stopala) Trn na peti (plantarni fasciitis) Rane na peti Pooperativna uporaba in oskrba pete	Za namensko prazazporeditev pritiska pri: <ul style="list-style-type: none">Plantarnih lezijah Plantarni ulkusa / preventiva pred razjedami Mesta prekomernega pritiska deformiteta stopala
Kontraindikacije <ul style="list-style-type: none">Izrazite deformacije diabetičnega stopala	

Značilnosti izdelave

Vložek PegContour® Insole Uni iz 100% materiala PU zagotavlja odlično prazazporeditev pritiska. Vdvojni in prečno elastična prevleka vložka zagotavlja visoko raven udobja pri nošenju. Enostavno odstranjevanje posameznih satساتst čepkov omogoča točkovo razbremenitev.

Uporaba

- Odstranite siv oz. črn originalni vložek iz čevlja (slika 1).
- Določite območje, ki ga treba razbremeniti (slika 2).
- Previdno odstranite satساتst čepce (celice) na mestu, kjer naj bo pritisk razbremenjen (slika 3). V ta namen uporabite ustrezne pripomoček ali pa satساتst čepke odstranite z roko.
- Prilagodjen vložek PegContour® Insole Uni ponovno vložite v čevli tako, da bodo satساتst čepki obrnjeni navzdol (slika 4).
- Končni rezultat.

- ⚠ Napotek:** Pri velikih vdolbinah (premer več kot 3 cm) se lahko na površinskem sloju pojavijo znaki obrabe.

Kombinacija z drugimi izdelki

- Moder satساتst vložek za:** MedSurg, MedSurg Pro®, Relief Dual®, Relief Dual® Plus, Relief Insert® Walker 2.0
- Siv satساتst vložek za:** AllRound Shoe®

Uporabna/živiljenjska doba izdelka

Pri pravilnem ravnanju j življenjska doba izdelka je življenjska doba tega medicinskega pripomočka odvisna od narave obrabe. Medičinski pripomoček je zasnovan tako, da se v običajnem obdobje uporabe, ki ga predpiše zdravnik, lahko uporablja brez zmanjšanja varnosti in učinkovitosti. Po obdobju uporabe, ki ga predpiše zdravnik, verjetno delovanje pripomočka skupaj s svojim zdravnikom ali trgovcem.

Teñnički podatki

- | | |
|------------------|---|
| Velikosti | <ul style="list-style-type: none">Moder satساتst vložek je na voljo v 7 velikosti Siv satساتst vložek je na voljo v 6 velikosti Univerzalno možnost nošenja na desni in levi strani |
|------------------|---|

- | | |
|-----------------|---|
| Barva | Modra, siva |
| Material | Notranji je uložak izaraden iz poliuretana. Prevleka vložka je narajena iz poliestra. |

Vzdrževanje

Izdelka ni treba vzdrževati.

Navodila za nego

Vložke lahko očistite z mlačno vodo in milom ali s komercialno dostopnimi razkužili. Vložka ne sušite na viru toplote, temveč ga pustite, da se posuši na sobnoj temperaturi.

Odstranjevanje

- ♻ Po uporabi zavržite.** Embalažo zavržite na okolju prijazen način. Izdelek po koncu tretmaja zavržite v skladu z lokalnimi zakoni in predpisi.

DA Brugsanvisning
PegContour® Insole Uni Universtl biad indlægsål med sekskantet struktur
⚠ Vigtige bemærkninger: Hvis anvendelsen af det medicinske udstyr forårsager en alvorlig forværring af sundhedstilstanden, skal dette øjeblikkeligt anmeldes til din faghandler eller producenten. Ved anmeldelse til faghandleren vil dette øjeblikkeligt blive videreført til producenten. Overhold altid denne brugsanvisning. I tilfælde af bivirkninger (f.eks. hævelser, tryksteder, blodcirkulationsforstyrrelser osv.) bedes du henvende dig til din læge. Ved ukorrekt håndtering af produktet kan der ikke længere garanteres for korrekt funktion og optimal beskyttelse. Dette hjælpemiddel har til formål at helbrede og kun anvendes i henhold til din læges eller det medicinske sundhedspersonales anvisninger (eller i samråd hermed). DARCO (Europa) GmbH påtager sig intet ansvar herfor. Produktet må ikke bæres med direkte kontakt på kvæstet, irriteret, skadet eller intakt hud. Dette hjælpemiddel er ikke egnet til direkte hudkontakt. Du skal f.eks. bruge bandager eller sokker. Når du anvender dette hjælpemiddel i en specialsko, frarådes det at køre bil. Vær yderst forsigtig, når du går op ad trapper (f.eks. også træder på kansten), og når du går på ujævne veje. Gå særligt forsigtigt ved fugt, glat fure og sne. Gå langsommere, end du plejer at gøre. Dette hjælpemiddel må kun anvendes på én og samme patient. Det må hverken rengøres eller genklargøres mellem de enkelte anvendelser.
Formål
PegContour® Insole Uni-sål er et tredimensionelt indlægssystem til plantar omfordeling af trykket samt punktuelt aflastning.

Indikationer/Kontraindikationer

Indikationer

- Operation for hallux valgus og tå-operationer (Austin, Akin, Scarf, Weil, Hohmann osv.)
- Angio-neuropatiske ændringer i fodten kombineret med moderat foddeformiteter.
- Healing af ulcera i hælmområdet (bagfodsulcera)
- Hælsore (plantar fasciitis)
- Hælsår
- Postoperative anvendelser og behandlinger på hælen

 Til målrettet omfordeling af trykket ved: - Plantare læsioner - Plantar ulcera / ulcus- prevention - Hyperpressionssteder |

Kontraindikationer <ul style="list-style-type: none">Udprægede foddeformiteter ved diabetes.

Konstruktionsegenskaber

PegContour® Insole Uni-sålen af 100% PU-materiale sørger for en perfekt omfordeling af trykket. Sålebrækket, der er elastisk i langs- og tværgående retning, giver høj bærekomfort. Det er let at fjerne enkelte sekskantede og derfor let at opnå et punktuelt aflastning.

Anvendelse

- Tag den grå / sorte originale sål ud af skoen (fig. 1).
- Bestem det område, der skal aflastes (afb. 2).
- Fjern forsigtigt sekskantede (pegs) der, hvor trykafkastingen er ønsket (fig. 3). Brug egnet værktøj, eller fjern sekskantede med fingrene.
- Læg den tilpassede PegContour® Insole Uni-sål med sekskantede nedad i skoen igen (fig. 4).
- Færdig anlægelse.

- ⚠ Bemærk:** Ved større udskæringer (over 3 cm diameter) kan dæklaget udvise træthedstegn.

Kombination med andre produkter

- Sål med blå sekskantede til:** MedSurg, MedSurg Pro®, Relief Dual®, Relief Dual® Plus, Relief Insert® Walker 2.0
- Sål med grå sekskantede til:** AllRound Shoe®

Produktets funktionstid /Levetid

Levetiden af det medicinske udstyr bestemmes af naturlig slitage som følge af korrekt håndtering/rengøring. Det medicinske udstyr er designet således, at det kan bruges i den sædvanlige brugsperiode, som lægen har foreskrevet, uden forringelse af sikkerhed eller ydeevne. Efter den brugsperiode, lægen har foreskrevet, skal du, sammen med din læge eller specialforhandler, kontrollere produktets funktion.

Tekniske data

- | | |
|-------------------|---|
| Størrelser | <ul style="list-style-type: none">Såler med blå sekskantede fås i 7 størrelser Såler med grå sekskantede fås i 6 størrelser Kan bæres universalt på højre og venstre side |
|-------------------|---|

- | | |
|------------------|--|
| Farve | Blå, grå |
| Materiale | Indlægssålen er lavet af polyurethan. Sålebrækket består af polyester. |

Vedligeholdelse

Produktet kræver ingen vedligeholdelse.

Plejeanvisninger

Sålerne kan rengøres i lunket vand med sæbe eller med normale desinfektionsmidler. Sålen må ikke tørres på varmeapparater men skal lufttørres ved stuetemperatur.

Bortskaffelse

- ♻ Bortskaffes efter brug.** Bortskaf emballagen miljøvenligt. Bortskaf dette produkt efter afslutningen af behandlingen i henhold til de lokale love og forskrifter.